

Collombey-Muraz

Révision du PAZ

Phase II

Présentation des objectifs

23 avril 2018 (version modifiée du 14 mai 2018)

Agence LMLV | Luc Malnati & Leonard Verest Architectes Urbanistes

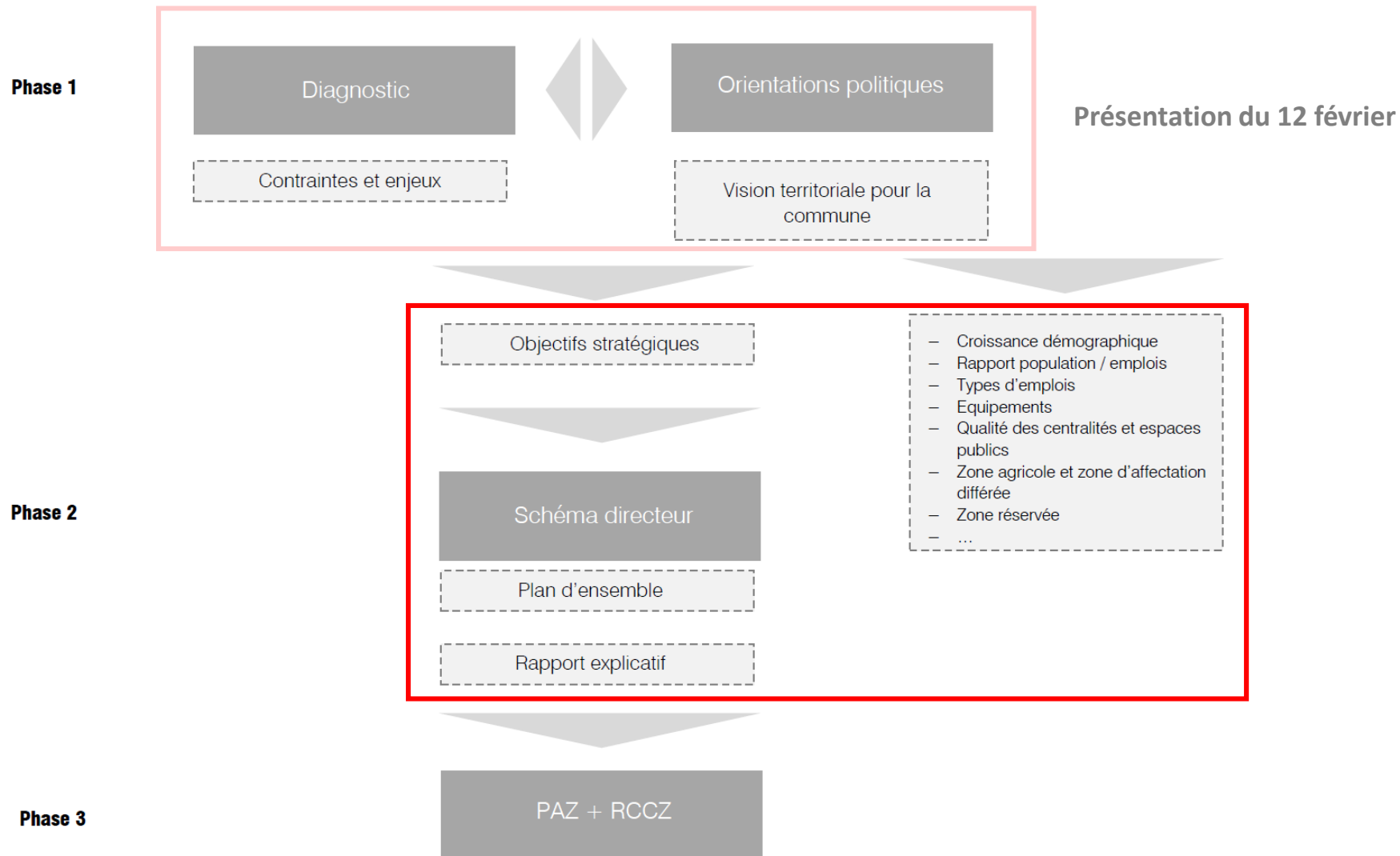
Rue du Léopard 5, 1227 Carouge

tél: +41 22 301 51 55

Introduction

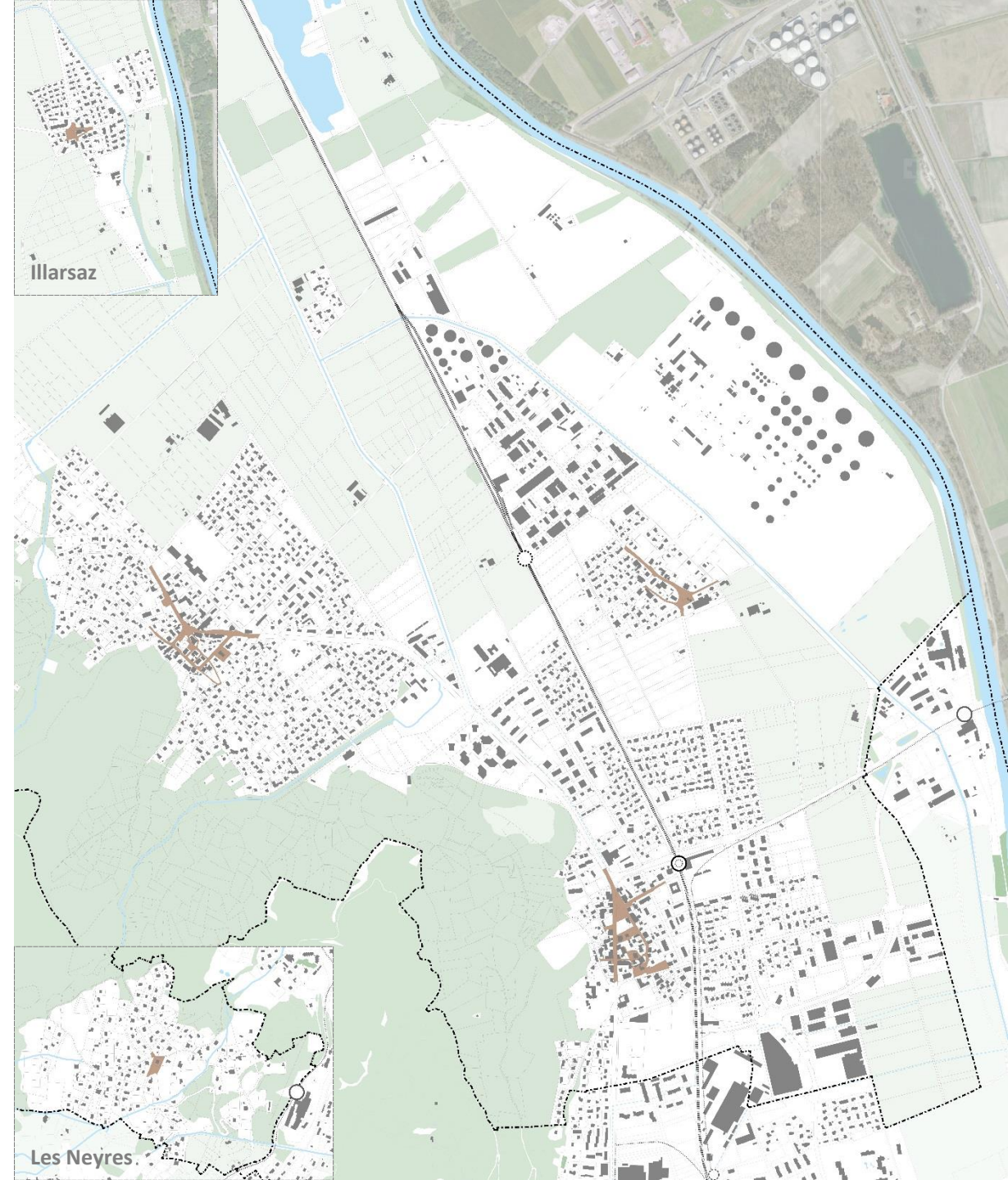
- 4 grands objectifs ont été définis sur la base des enjeux identifiés à la phase 1 et des orientations politiques:
 1. *Mettre en réseau les centralités et les équipements par une colonne vertébrale d'espaces publics et aménager les interfaces TP*
 2. *Densifier les secteurs bâtis de la commune de manière différenciée*
 3. *Requalifier et optimiser les zones d'activités existantes*
 4. *Mettre en réseau les espaces naturels (montagne, plaine agricole, Rhône) par une colonne vertébrale d'espaces verts et bleus*
- Les 4 objectifs sont déclinés spatialement à travers des orientations concrètes.
- Certaines orientations auront des implications directes sur le PAZ, d'autres non.
- Les objectifs nécessitent des études/analyses plus approfondies (ex. halte CFF, zones industrielles, densification), dans le cadre du PAZ ou ultérieurement, pour parvenir à une stratégie solide et au projet de territoire.
- Le projet de territoire fera office de premier cahier des charges pour les études ultérieures au PAZ.
- Les objectifs liés à la future halte CFF de Collombey-le-Grand sont en cours de coordination avec l'étude dédiée.

Introduction





1. Mettre en réseau les centralités et les équipements par une colonne vertébrale d'espaces publics et aménager les interfaces TP :

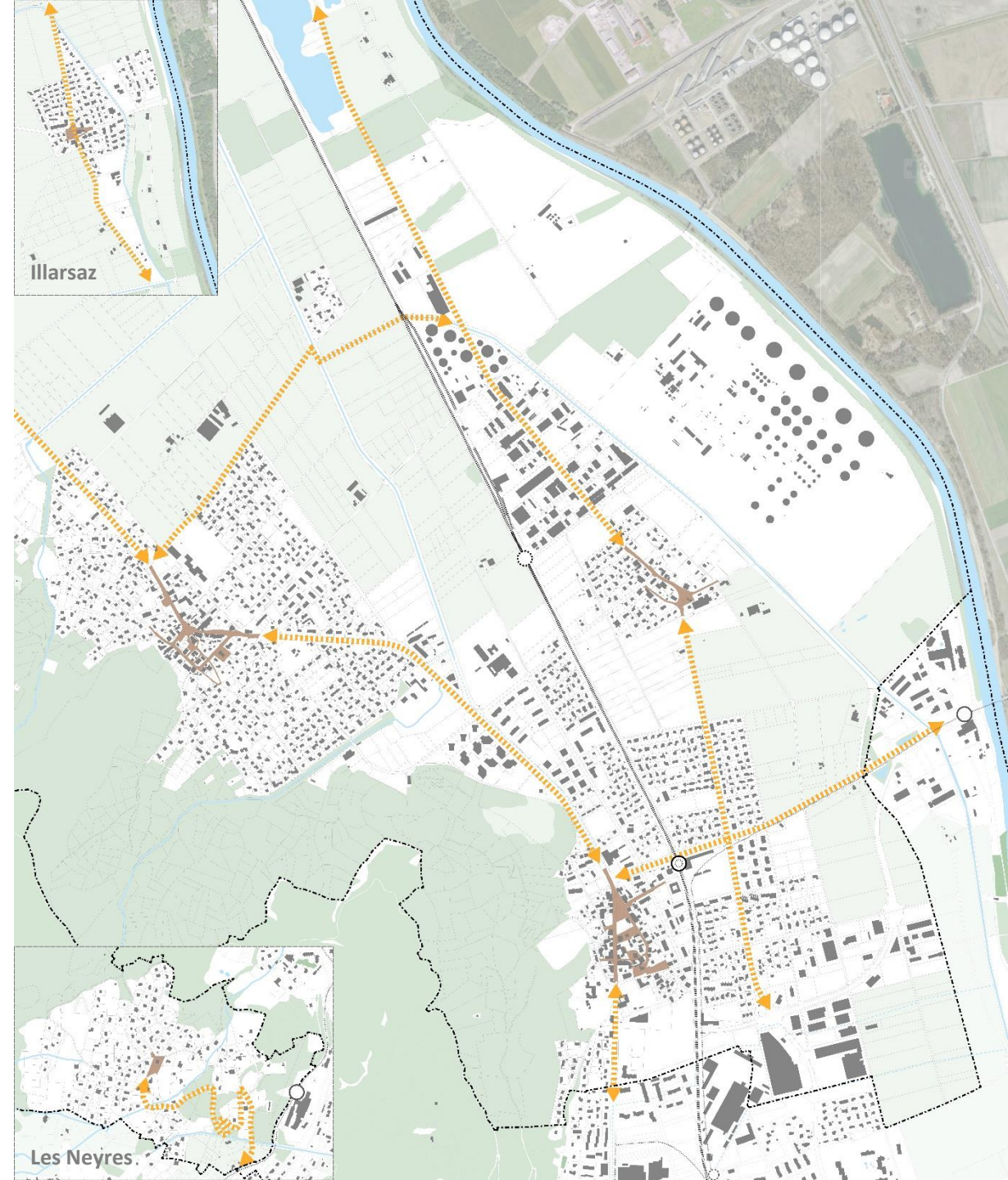
- En requalifiant les espaces-rues existants au cœur des villages et le patrimoine à travers des démarches ciblées: concours, étude patrimoine, plans d'aménagement de détail, etc.



1. Mettre en réseau les centralités et les équipements par une colonne vertébrale d'espaces publics et aménager les interfaces TP :

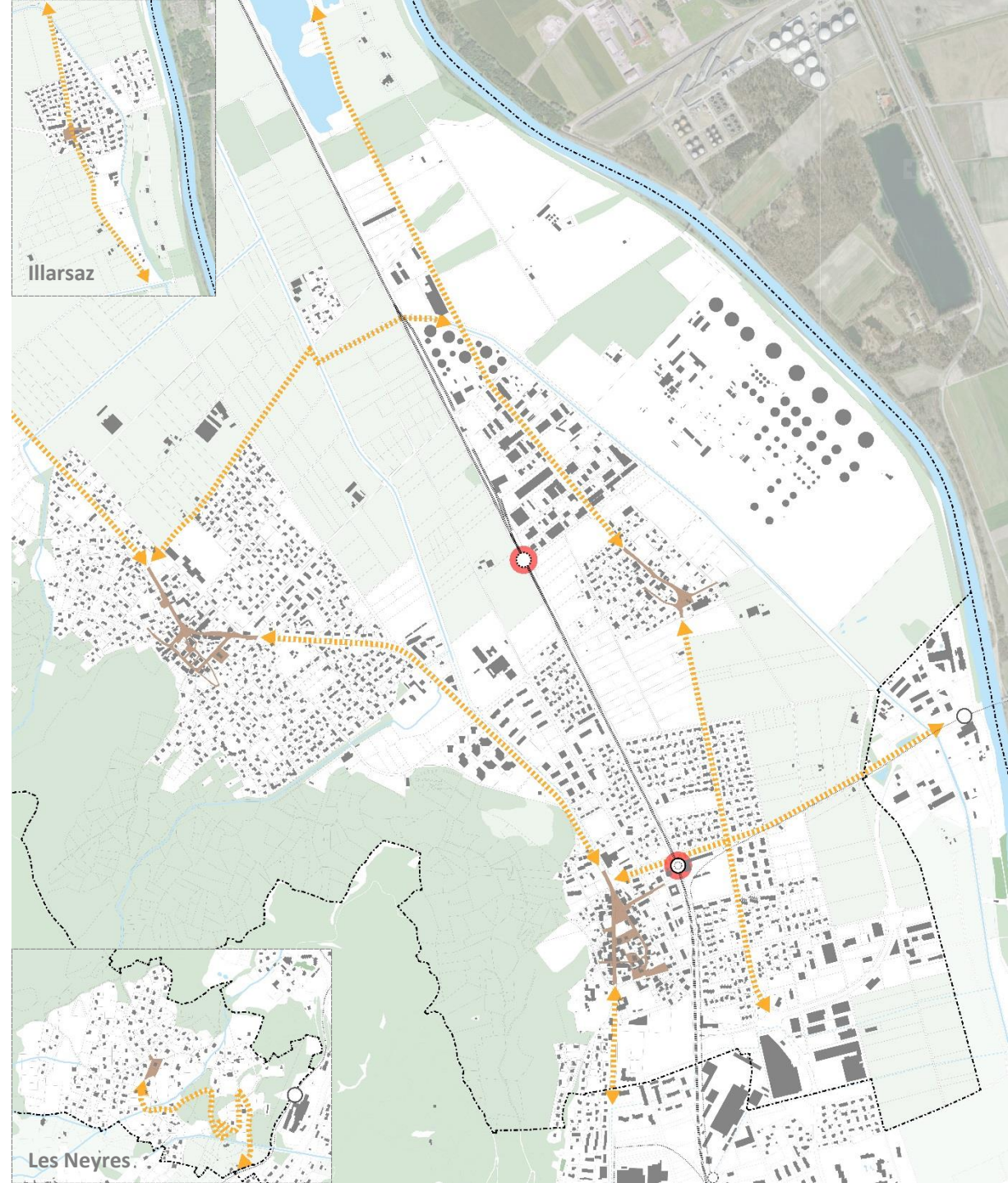
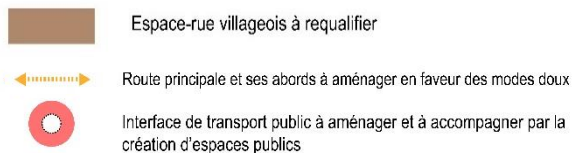
- En requalifiant les routes principales et leurs abords avec des aménagements favorisant les modes doux (trottoirs, pistes cyclables) qui réduisent «l'effet de barrière»

-  Espace-rue villageois à requalifier
-  Route cantonale et ses abords à aménager en faveur des modes doux



1. Mettre en réseau les centralités et les équipements par une colonne vertébrale d'espaces publics et aménager les interfaces TP :

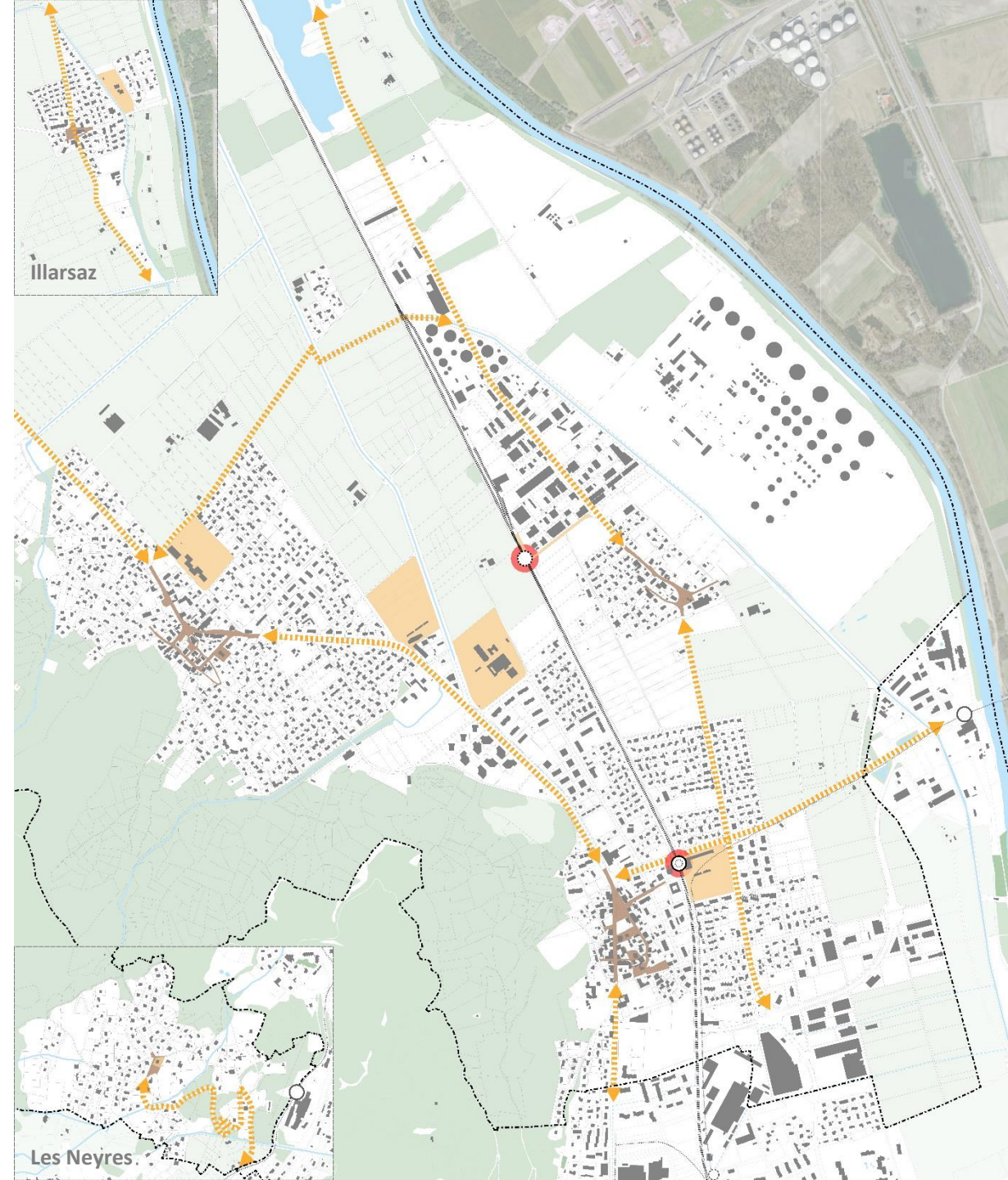
- En créant de nouveaux espaces publics aux interfaces de transports publics (CFF, AOMC, bus) et des aménagements en faveur des modes doux (stationnement vélos, points d'arrêt, etc.)



1. Mettre en réseau les centralités et les équipements par une colonne vertébrale d'espaces publics et aménager les interfaces TP :

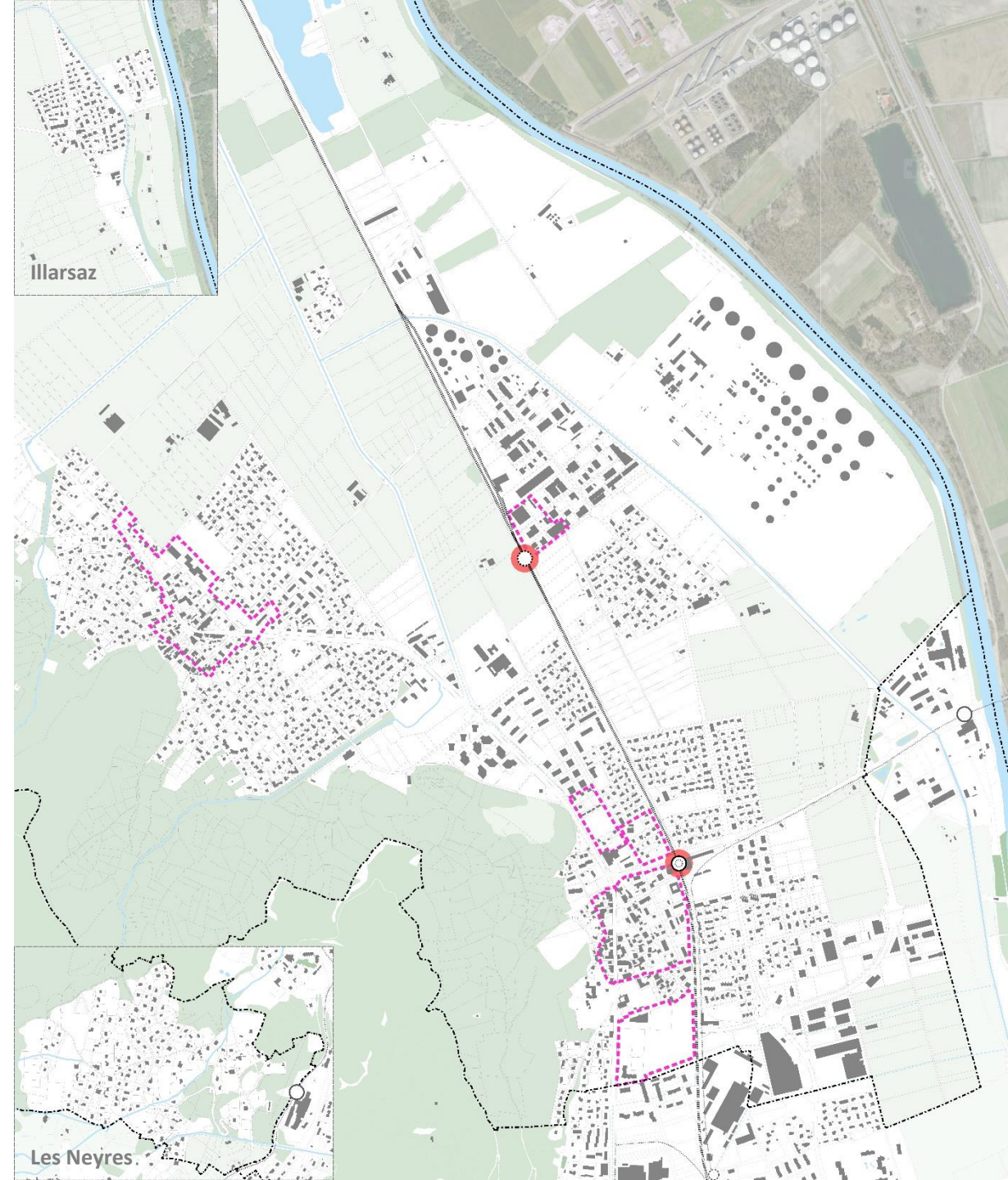
- En valorisant les espaces publics existants autour des équipements publics (pôles scolaires des Perraires, de Corbier et de Sous-l'Eglise)
- En créant des espaces publics de couture entre la zone industrielle du Reutet et la future halte CFF

-  Espace-rue villageois à requalifier
-  Route principale et ses abords à aménager en faveur des modes doux
-  Interface de transport public à aménager et à accompagner par la création d'espaces publics
-  Espace collectif existant à valoriser



2. Maitriser le développement de la commune: :

- En encourageant l'implantation de services et équipements de proximité dans les centralités et autour des interfaces de transports publics






Mixité d'affectation à encourager

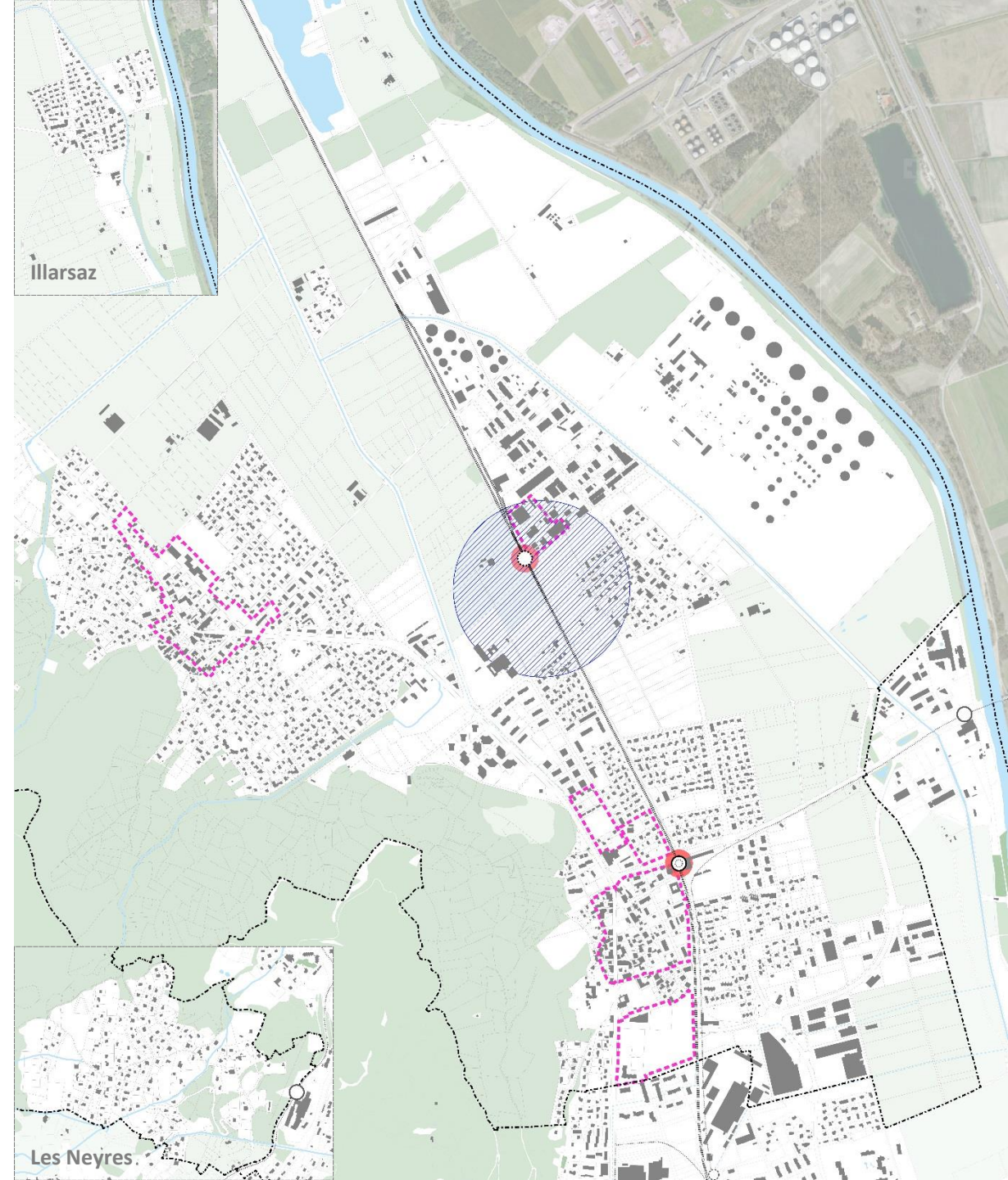


Interface de transport public à aménager et à accompagner par la création d'espaces publics

2. Maitriser le développement de la commune

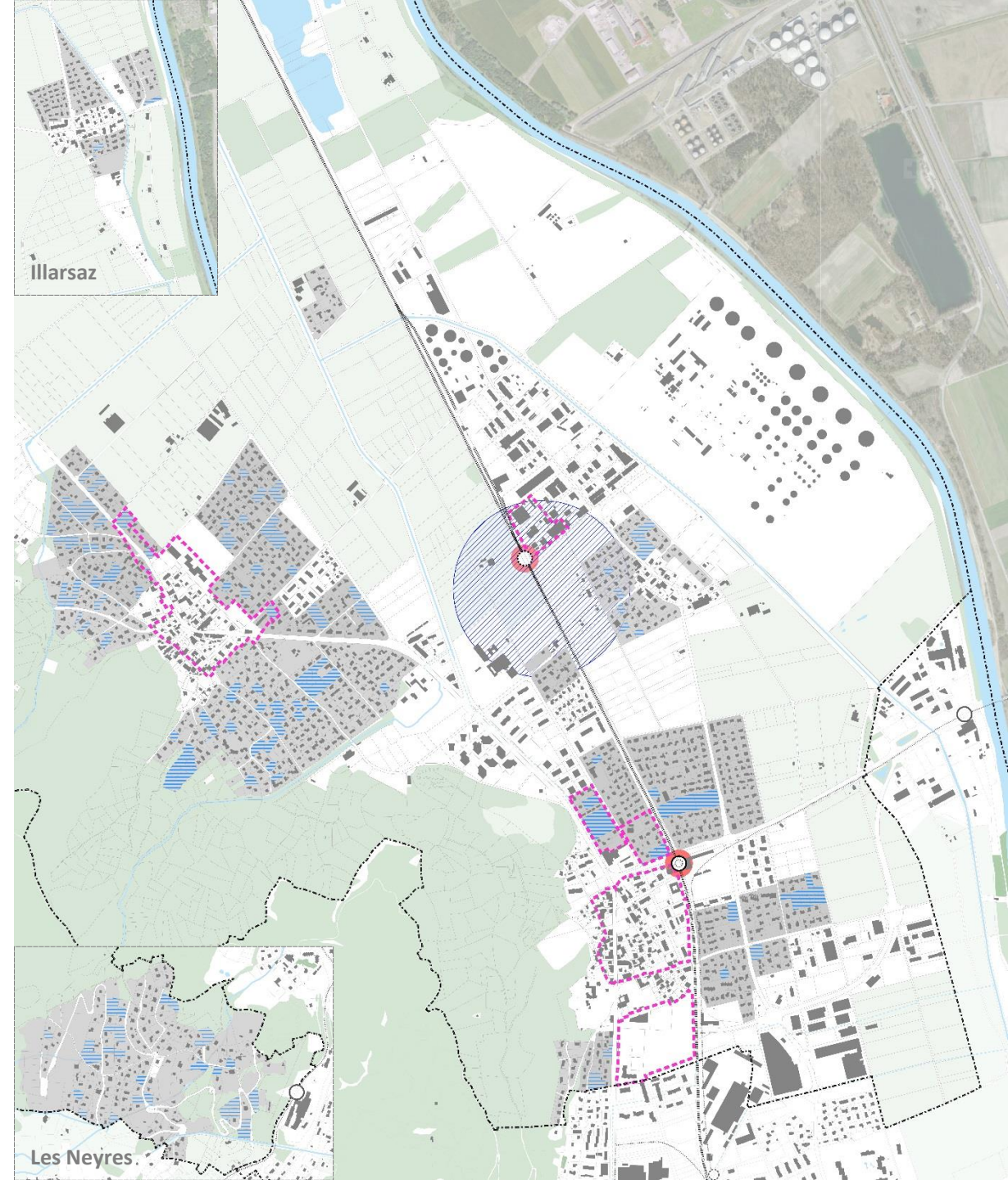
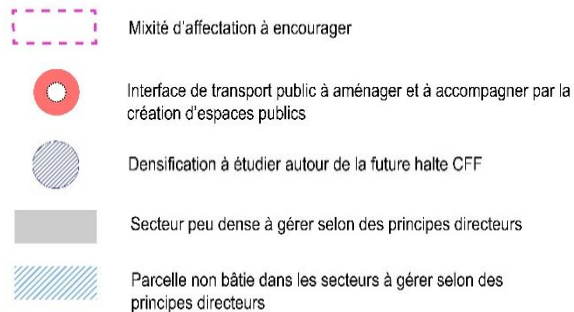
- En étudiant l'opportunité de développer un secteur autour de la future halte CFF Collombey-le-Grand [cet objectif est à définir selon les orientations prises par l'étude halte CFF]

-  Mixité d'affectation à encourager
-  Interface de transport public à aménager et à accompagner par la création d'espaces publics
-  Densification à étudier autour de la future halte CFF



2. Maitriser le développement de la commune

- En proposant des principes directeurs permettant une évolution qualitative des zones peu denses :
 - centralisation des accès aux parcelles et du stationnement;
 - création de liaisons de mobilité douce;
 - aménagement d'espaces collectifs;
 - limitation de l'imperméabilisation des sols;
 - gestion des transitions avec la zone agricole (haies permettant le passage de la petite faune).



3. Requalifier et optimiser les zones d'activités existantes:

- En optimisant l'utilisation des parcelles libres de constructions (réserves et parcelles occupées par du stationnement ou stockage)
- En créant des liens fonctionnels (mobilité douce) et entre la ZI du Reutet et la future Halte CFF Collombey-le-Grand
- En optimisant les surfaces d'activités autour de la future halte CFF Collombey-le-Grand avec des activités plus denses et des services à la zone



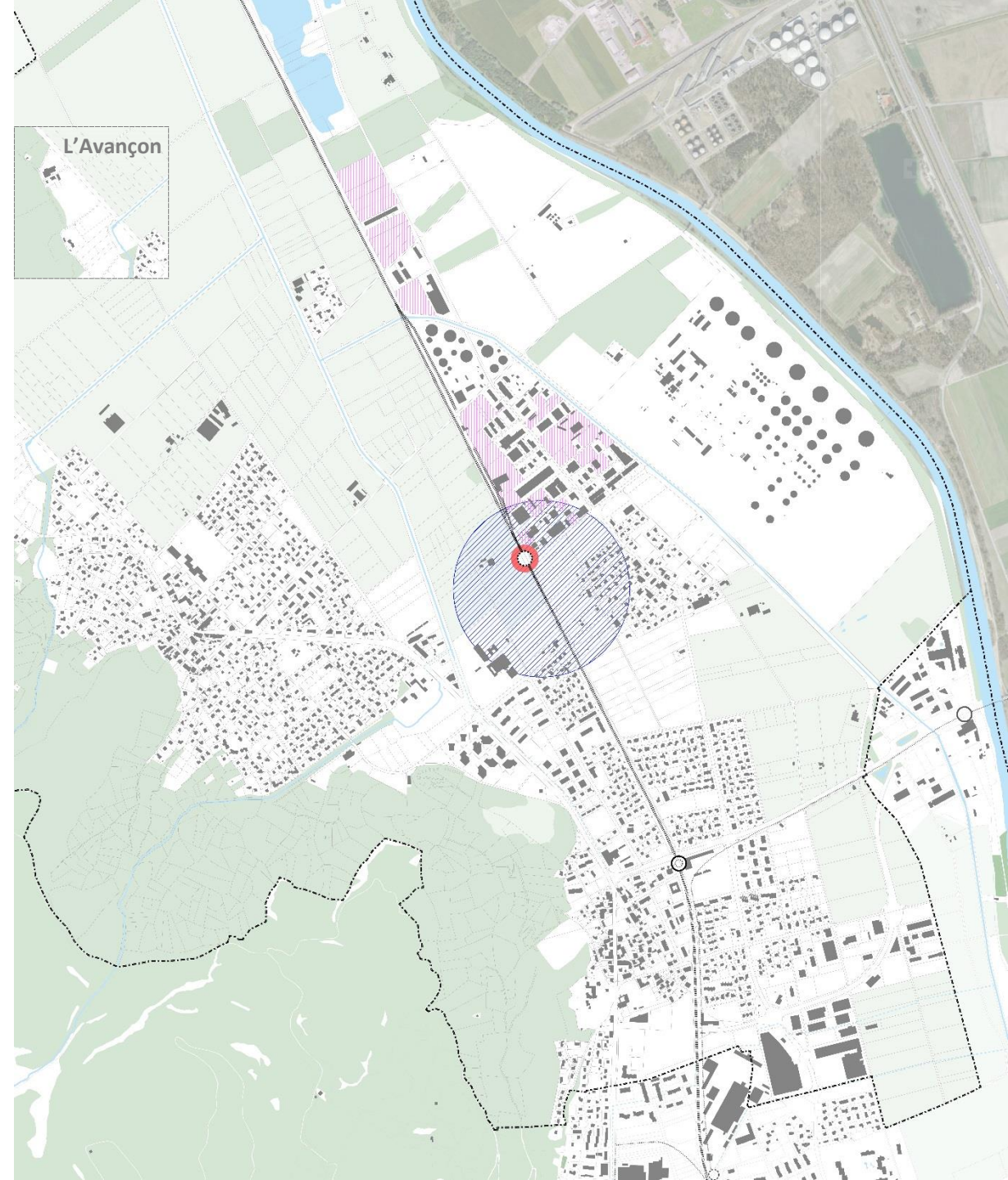
Interface de transport public à aménager et à accompagner par la création d'espaces publics



Densification à étudier autour de la future halte CFF







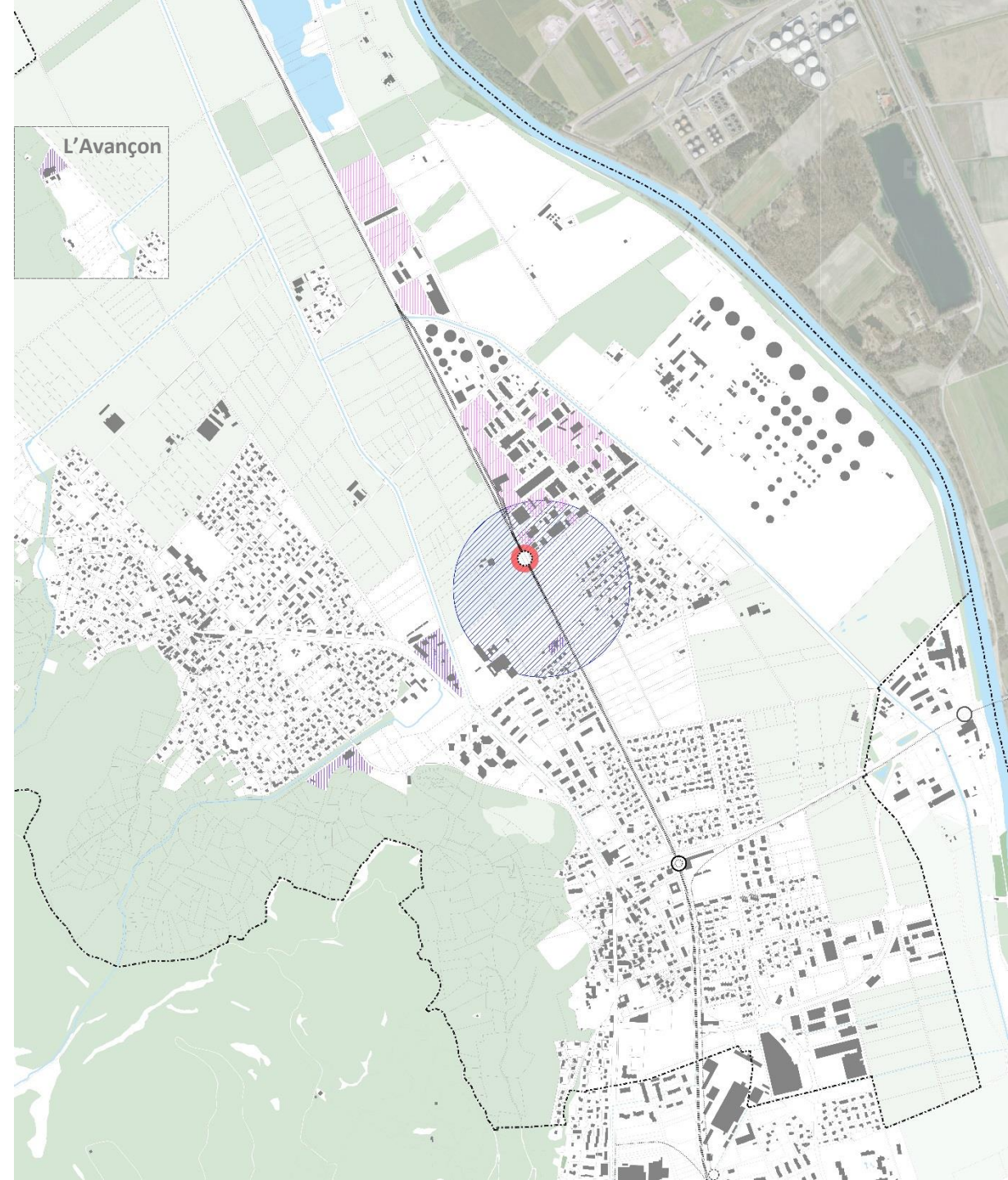
Parcelle (partiellement) non bâtie dans les zones industrielles existantes (stockage, stationnement) à optimiser



3. Requalifier et optimiser les zones d'activités existantes:








- En limitant l'étalement et la fragmentation des petites zones artisanales et en relocalisant ces zones isolées dans les ZI existantes

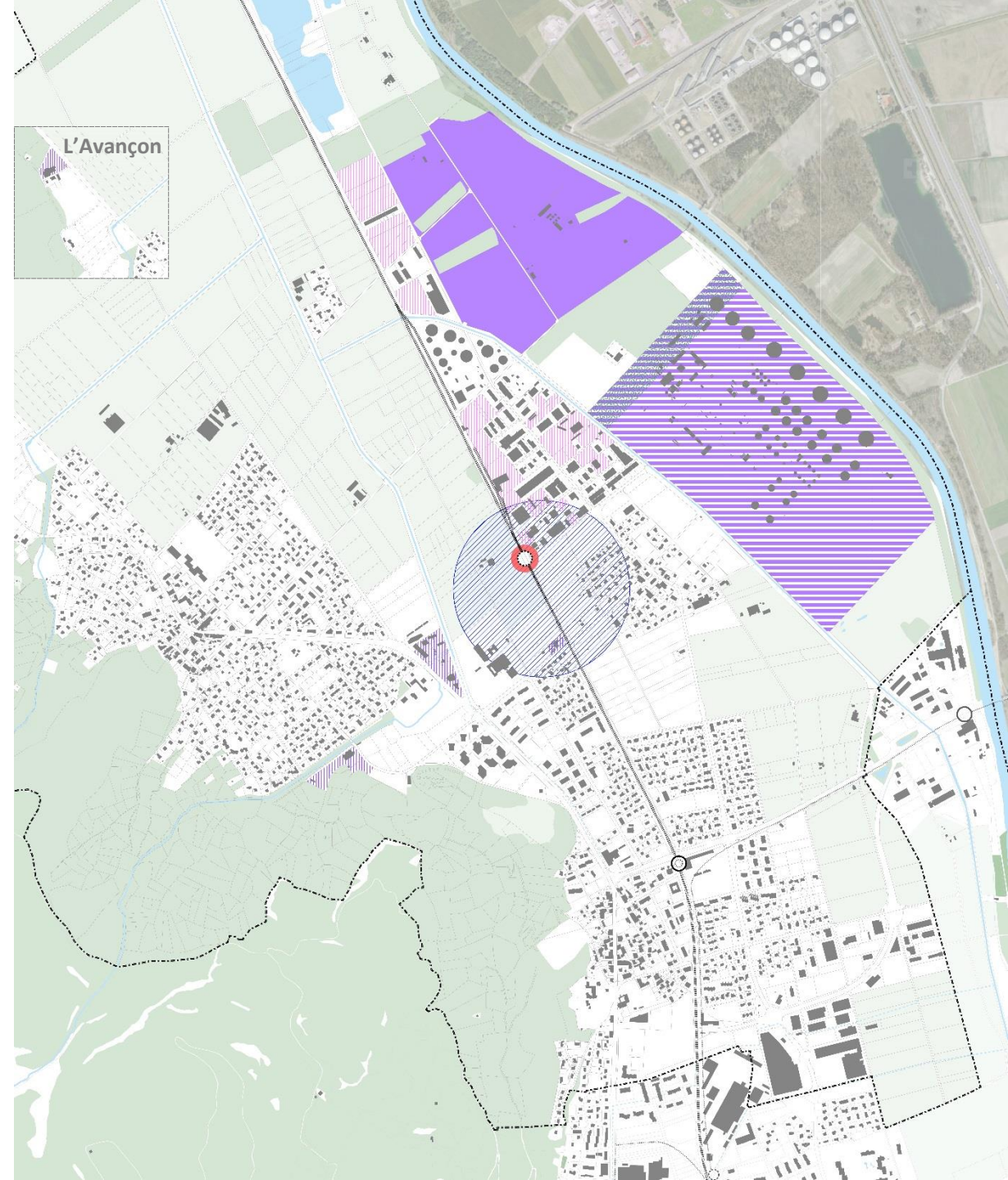
-  Interface de transport public à aménager et à accompagner par la création d'espaces publics
-  Densification à étudier autour de la future halte CFF
-  Parcelle (partiellement) non bâtie dans les zones industrielles existantes (stockage, stationnement) à optimiser
-  Parcelle en zone industrielle / artisanale isolée des pôles d'activités



3. Requalifier et optimiser les zones d'activités existantes:









- En élaborant un plan d'aménagement de détail pour le développement de la zone d'activités de la Charbonnière
- En étudiant la possibilité de faire muter la zone industrielle de la Raffinerie en accueillant de nouvelles activités économiques
- En requalifiant une partie des installations de la Raffinerie (équipements sportifs, culturels, de loisirs, de mobilité douce)

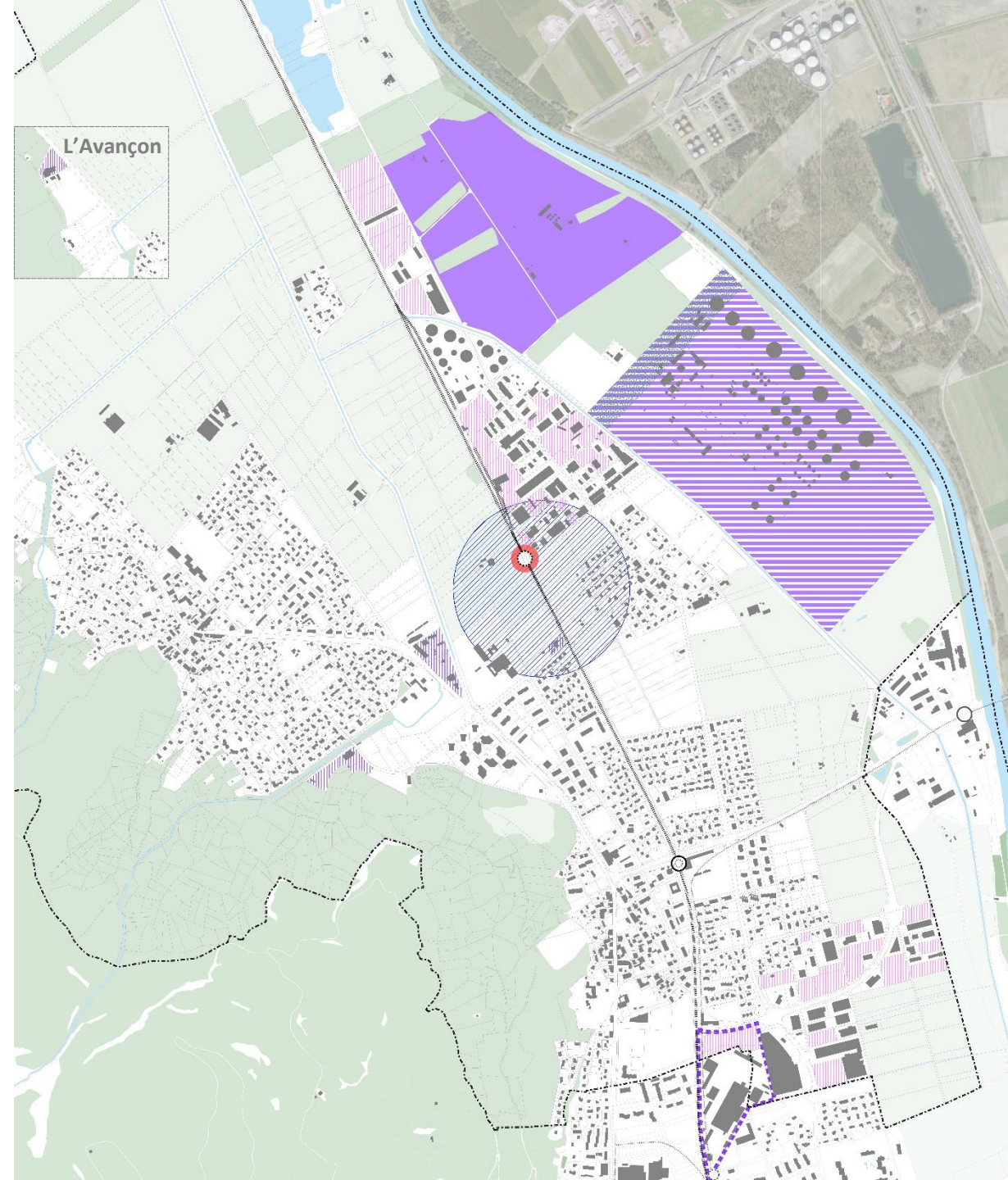
-  Interface de transport public à aménager et à accompagner par la création d'espaces publics
-  Densification à étudier autour de la future halte CFF
-  Parcelle (partiellement) non bâtie dans les zones industrielles existantes (stockage, stationnement) à optimiser
-  Parcelle en zone industrielle / artisanale isolée des pôles d'activités
-  ZA à développer avec un PAD
-  ZA à faire muter avec de nouvelles activités économiques
-  ZA à requalifier en espace de loisirs / nature



3. Requalifier et optimiser les zones d'activités existantes:










- En élaborant une stratégie pour le développement des zones commerciales du sud de la commune:
 - Développement des dents creuses: mixité d'activités (commerces, services, bureaux, artisanat) et de temporalités (animation de la zone la nuit)
 - Stratégie de mobilité: accessibilité TP, autopartage, mobilité douce, centralisation voire mise en souterrain des parkings
- En élaborant un projet intercommunal avec Monthey pour le développement du site Gessimo

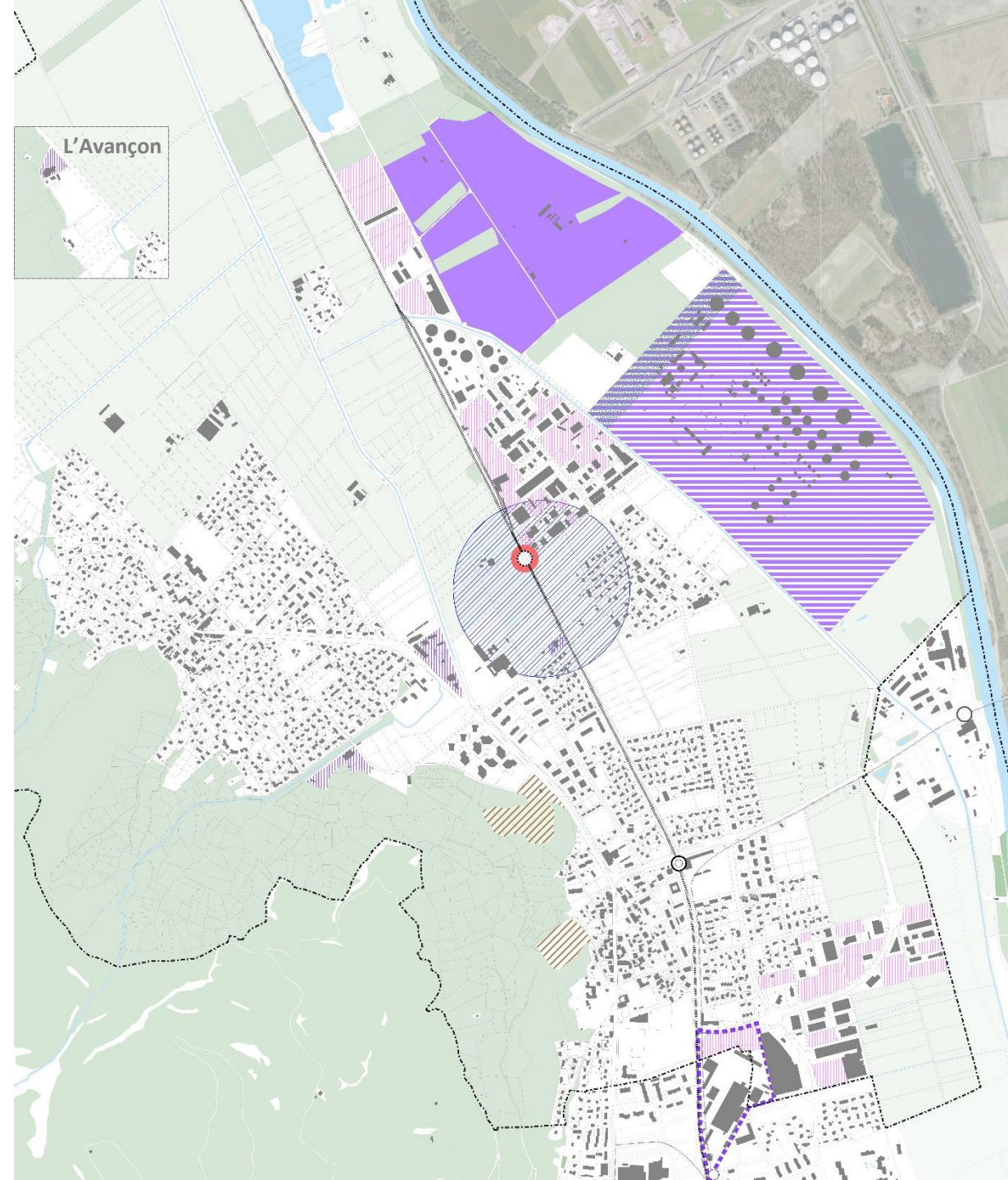
-  Interface de transport public à aménager et à accompagner par la création d'espaces publics
-  Densification à étudier autour de la future halte CFF
-  Parcelle (partiellement) non bâtie dans les zones industrielles existantes (stockage, stationnement) à optimiser
-  Parcelle en zone industrielle / artisanale isolée des pôles d'activités
-  ZA à développer avec un PAD
-  ZA à faire muter avec de nouvelles activités économiques
-  ZA à requalifier en espace de loisirs / nature
-  ZA à développer avec un PAD intercommunal



3. Requalifier et optimiser les zones d'activités existantes:

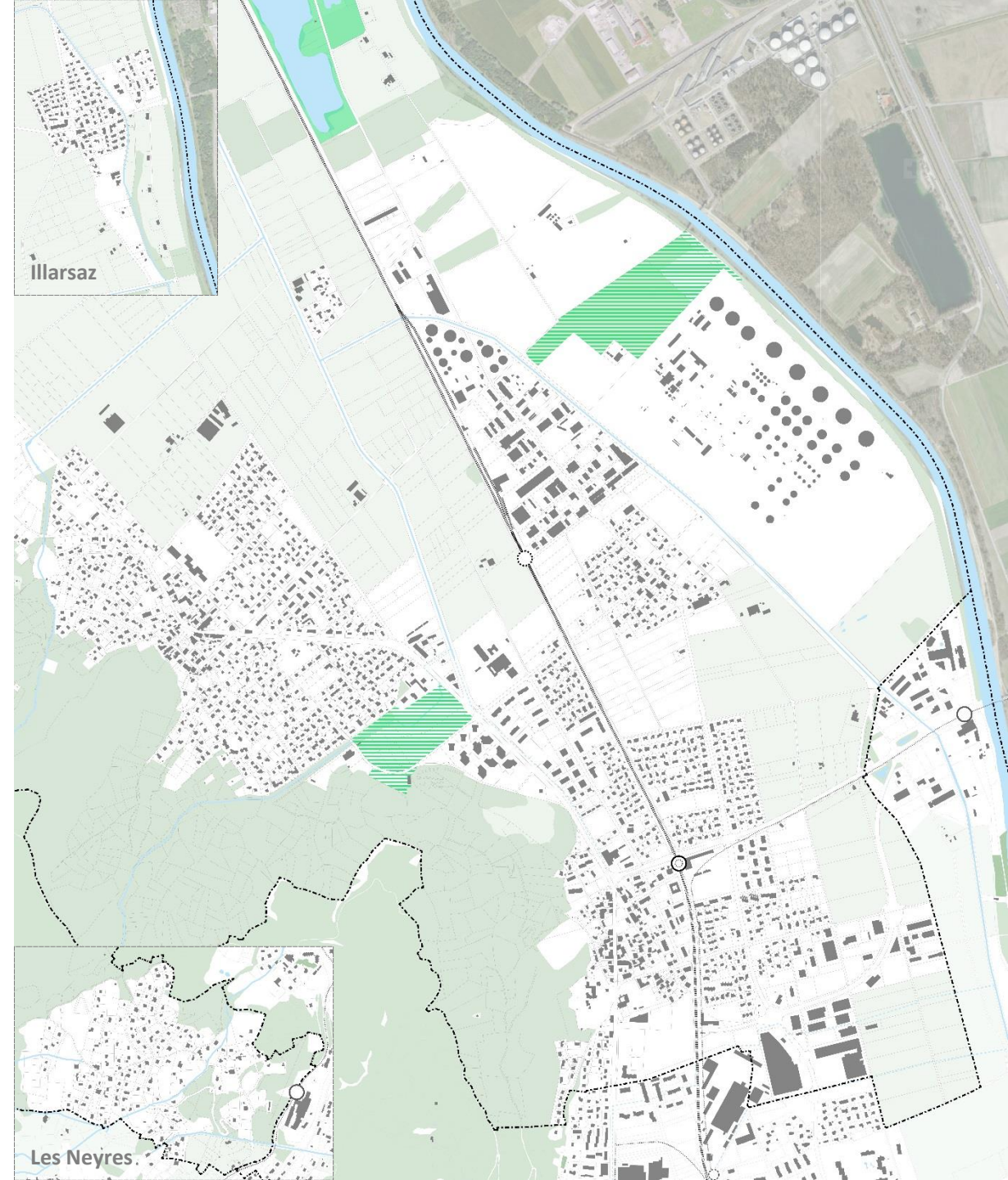
- En anticipant la reconversion et la requalification des carrières

-  Interface de transport public à aménager et à accompagner par la création d'espaces publics
-  Densification à étudier autour de la future halte CFF
-  Parcelle (partiellement) non bâtie dans les zones industrielles existantes (stockage, stationnement) à optimiser
-  Parcelle en zone industrielle / artisanale isolée des pôles d'activités
-  ZA à développer avec un PAD
-  ZA à faire muter avec de nouvelles activités économiques
-  ZA à requalifier en espace de loisirs / nature
-  ZA à développer avec un PAD intercommunal
-  Reconversion de carrière à anticiper



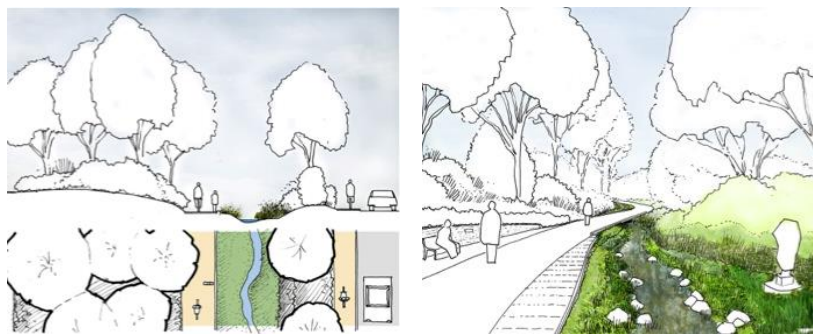
4. Mettre en réseau les espaces naturels (montagne, plaine agricole, Rhône) par une colonne vertébrale d'espaces verts et bleus :

- En préservant des poches vertes à flanc de montagne et au bord du Rhône pouvant accueillir divers usages (nature, détente, loisirs, sport, agriculture, etc.)
- En valorisant les zones de nature et loisirs Bochet, Charbonnière, Chauderets-Sablière, les berges du Rhône et les alpages (chemin MD, piste cyclable, signalétique, point d'arrêt, etc.)





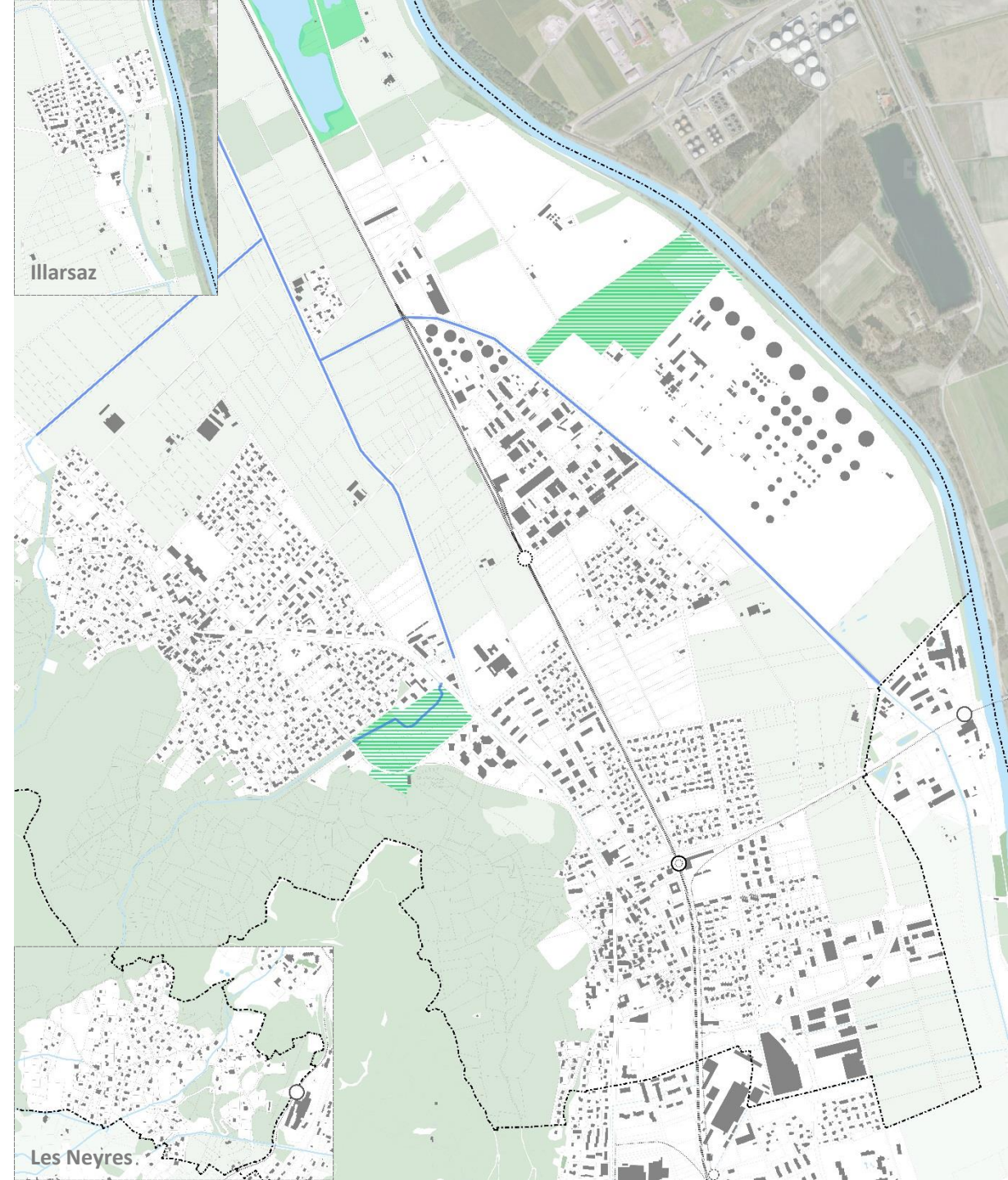
4. Mettre en réseau les espaces naturels (montagne, plaine agricole, Rhône) par une colonne vertébrale d'espaces verts et bleus :

- En valorisant le torrent de St-Jean (Pessot et Nant Neuf)
- En renaturant les canaux Stockalper et du Bras-Neuf








Renaturation du Nant d'Avril, le long de la zone industrielle de la ZIMEYSAVER (GE)

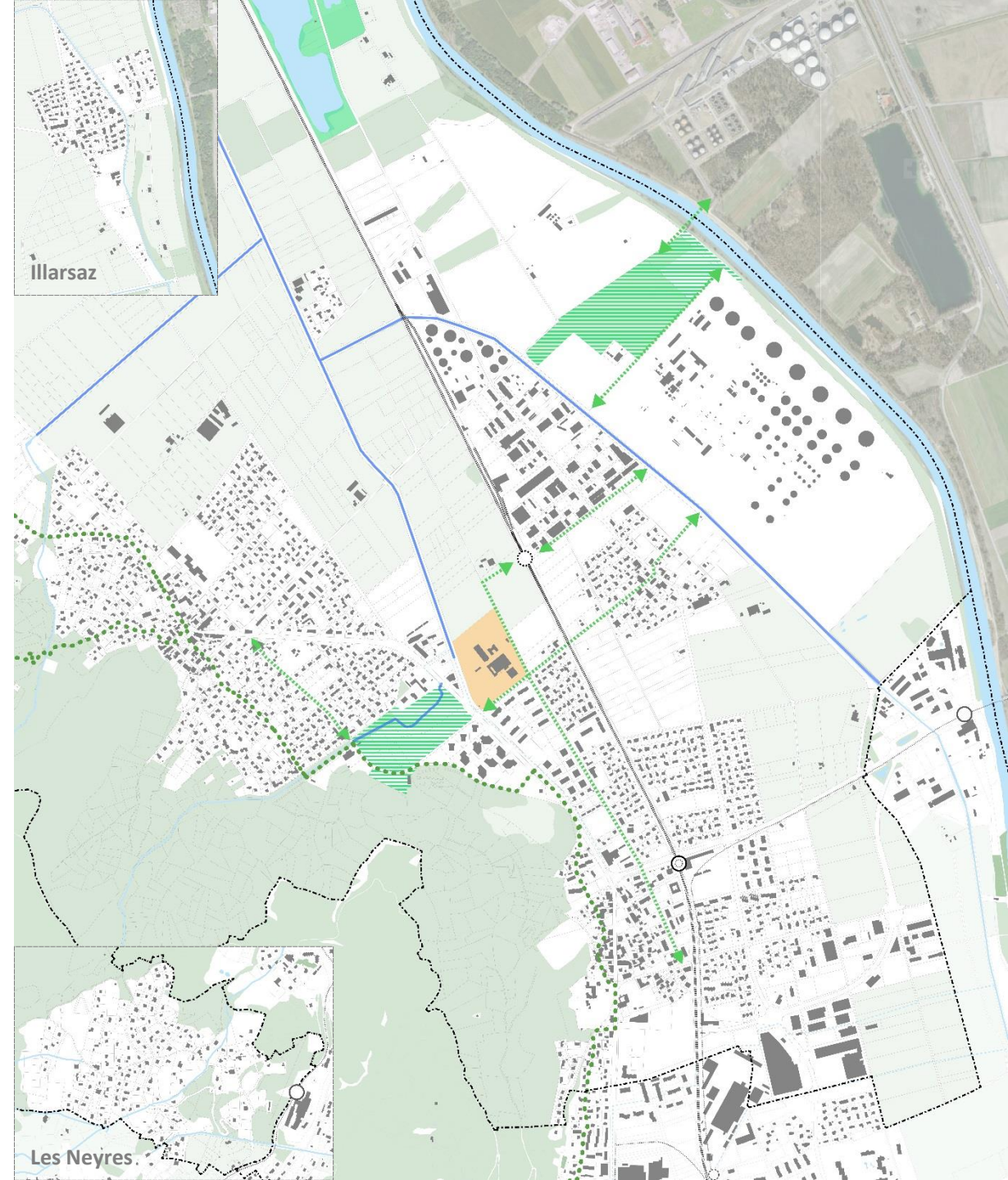
-  Poche verte à valoriser / aménager selon différents usages
-  Cours d'eau / canal à valoriser / renaturer



4. Mettre en réseau les espaces naturels (montagne, plaine agricole, Rhône) par une colonne vertébrale d'espaces verts et bleus :

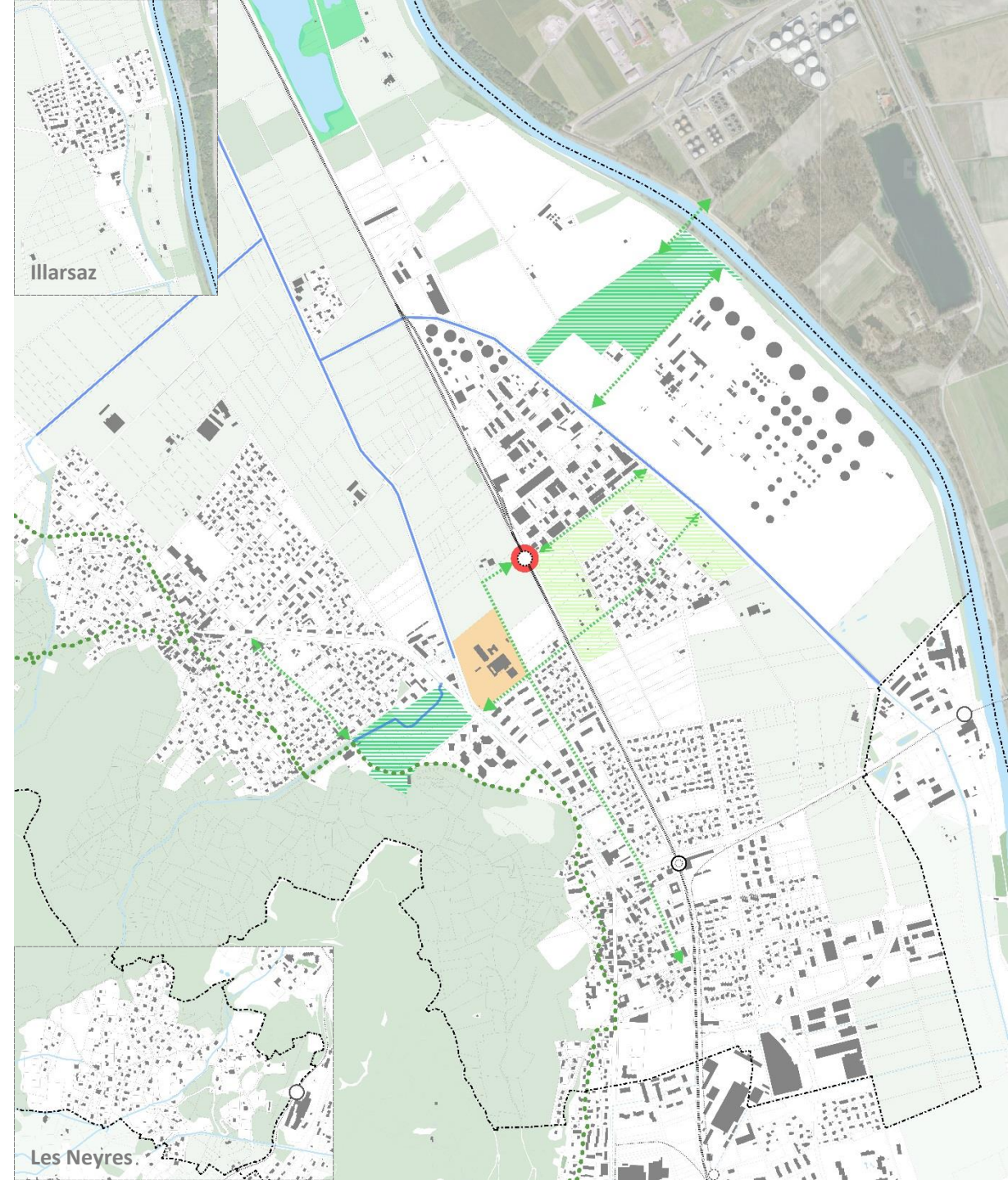
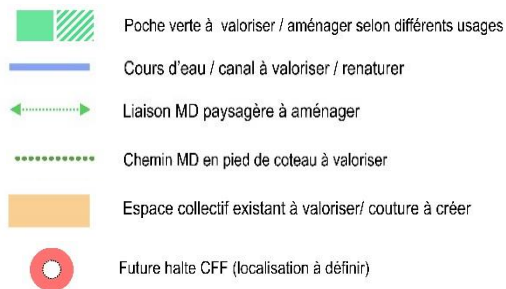
- En intégrant et en valorisant les espaces collectifs existants (pôle scolaire des Perraires)
- En aménageant des perméabilités piétonnes et cyclistes accompagnées par des aménagements paysagers (arborisation, noues, etc.)
- En valorisant le chemin de mobilité douce existant en pied de coteau

-  Poche verte à valoriser / aménager selon différents usages
-  Cours d'eau / canal à valoriser / renaturer
-  Liaison MD paysagère à aménager
-  Chemin MD en pied de coteau à valoriser
-  Espace collectif existant à valoriser/ couture à créer



4. Mettre en réseau les espaces naturels (montagne, plaine agricole, Rhône) par une colonne vertébrale d'espaces verts et bleus :

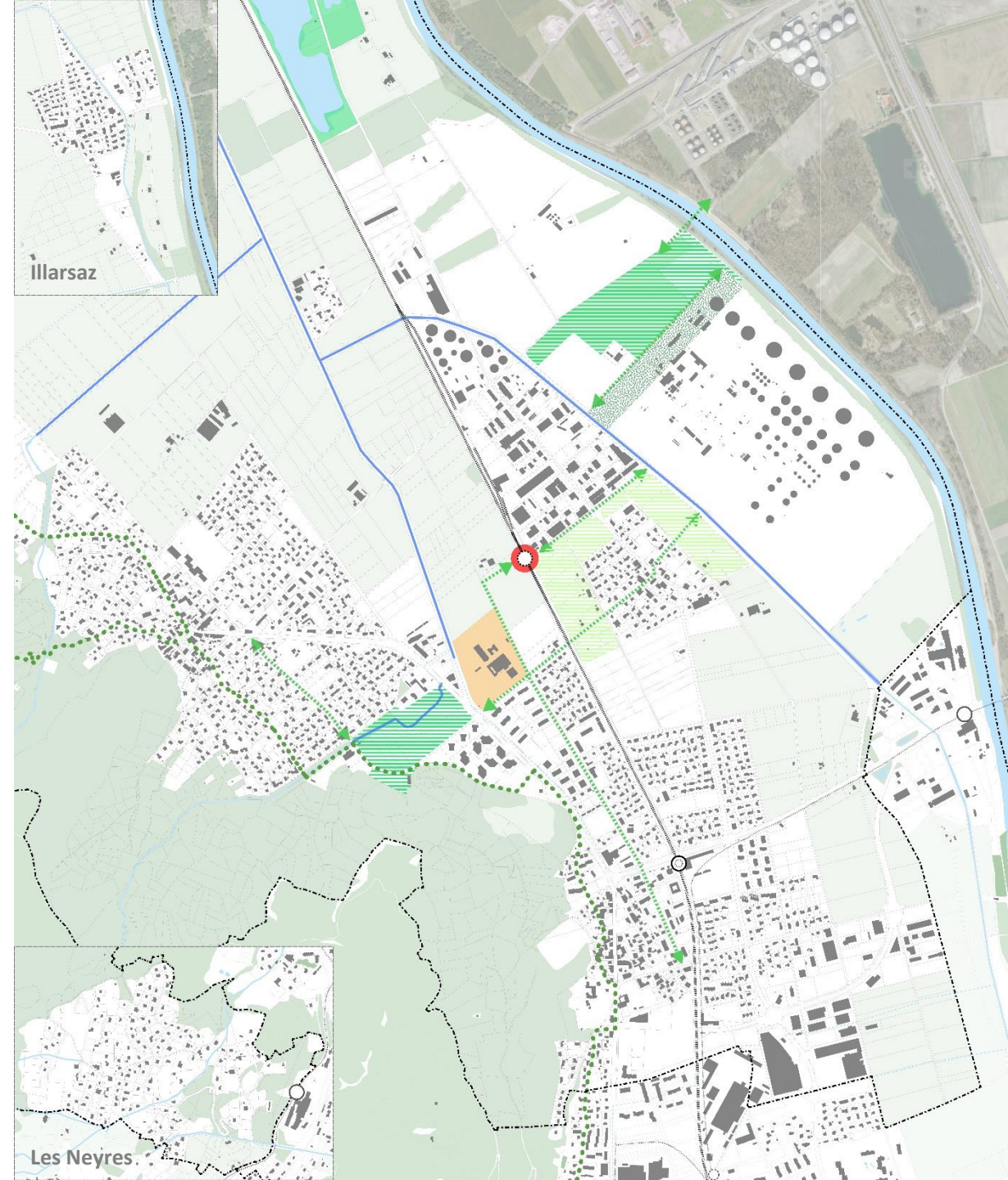
- En conservant une « couronne verte » autour du village de Collombey-le-Grand sous différentes formes (ex. non bâti, parc habité, etc.) [cet objectif est à définir selon les orientations prises par l'étude halte CFF]
- En aménageant des espaces publics vecteurs de nature en ville autour de l'interface de la future Halte CFF



4. Mettre en réseau les espaces naturels (montagne, plaine agricole, Rhône) par une colonne vertébrale d'espaces verts et bleus :

- En requalifiant une partie des installations Tamoil (au nord-ouest du site) dédiées à des équipements sportifs, culturels, de loisirs, de mobilité douce, etc. et valorisant l'identité industrielle du site





-  Poche verte à valoriser / aménager selon différents usages
-  Cours d'eau / canal à valoriser / renaturer
-  Liaison MD paysagère à aménager
-  Chemin MD en pied de coteau à valoriser
-  Espace collectif existant à valoriser/ couture à créer
-  Future halte CFF (localisation à définir)
-  ZI à requalifier en espace de loisirs / nature







Synthèse

LEGENDE








Colonne vertébrale d'espaces publics et interfaces TP

-  Espace-rue villageois à requalifier
-  Espace collectif existant à valoriser/ couture à créer
-  Route principale et ses abords à aménager en faveur des modes doux
-  Interface de transport public à aménager et à accompagner par la création d'espaces publics






Maitrise du développement

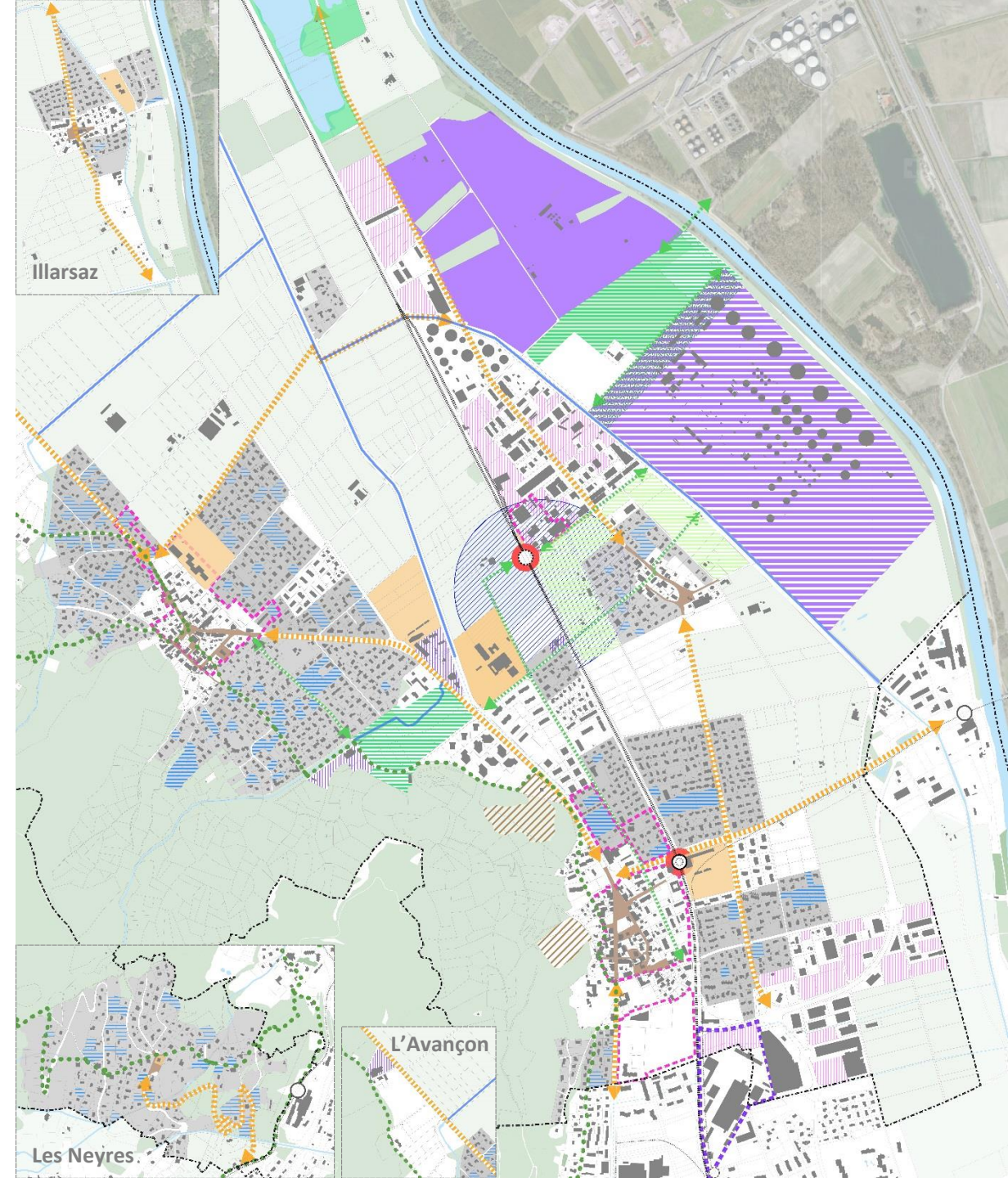
-  Secteur peu dense à gérer selon des principes directeurs
-  Parcelle non bâtie dans les secteurs à gérer selon des principes directeurs
-  Mixité d'affectation à encourager
-  Densification à étudier autour de la future halte CFF

Zones d'activités

-  Parcelle (partiellement) non bâtie dans les zones industrielles existantes (stockage, stationnement) à optimiser
-  Parcelle en zone industrielle / artisanale isolée des pôles d'activités
-  ZA à développer avec un PAD
-  ZA à faire muter avec de nouvelles activités économiques
-  ZA à requalifier en espace de loisirs / nature
-  ZA à développer avec un PAD intercommunal
-  Reconversion de carrière à anticiper

Axe vert structurant

-  Poche verte à valoriser / aménager selon différents usages
-  Cours d'eau / canal à valoriser / renaturer
-  Liaison MD paysagère à aménager
-  Chemin MD en pied flanc de coteau à valoriser
-  Couronne verte à préserver



Prochaines étapes

- Affinage et validation des objectifs par le Conseil Municipal
- Lancement des études stratégiques pour affiner/ préciser les objectifs
- Discussion / affinage des objectifs avec le groupe de travail lors de l'atelier 1
- (Coordination avec la Commune de Monthey?)

Prochaines étapes

