

Plan de Quartier "Collombey Centre"

non conforme au PAZ et RCCZ

APPROUVE PAR LE CONSEIL MUNICIPAL EN DATE DU :

Le Président :
Yannick Bultet

Le Secrétaire :
Gérard Parvex

APPROUVE PAR LE CONSEIL GENERAL EN DATE DU :

Le Président :
Bertrand Fontannaz

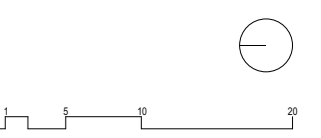
Le Secrétaire :
Samuel Rouiller-Mony

HOMOLOGATION PAR LE CONSEIL D'ETAT EN DATE DU :

Etabli sur la base des données cadastrales fournies par GEORGES REY-BELLET SA ingénieurs géomètres brevetés à Monthey.
BASE : 411104-2_colombey_village_500_alignements_03.dwg

Certifié conforme
G. Rey-Bellet SA

Monthey, le 10/04/2014



COL_PQ_500.pln

parcelles 797(partiellement)/798(partiellement)/833/858(partiellement)/865/871/878/879/886(partiellement)/891/954/3026
quartier du centre, CH-1868 Colloby

échelle 1:500
date création 04.04.2014 D_18.08.2015
format 105/59/4 E_25.11.2015
A_20.05.2015 F_15.12.2015
B_23.05.2014 G_17.12.2015
C_13.01.2015 H_10.06.2016

sandra prid dayer / urbaniste / architecte ept / route de lentille 26 / ch 1950 sion
bonnard woelfray / architectes fas sia / clos dorroux 1 / ch 1870 monthey

mail : pridodayer@netplus.ch / tél : 027 395 10 42
mail : bw@bwarch.ch / tél : 024 472 29 70

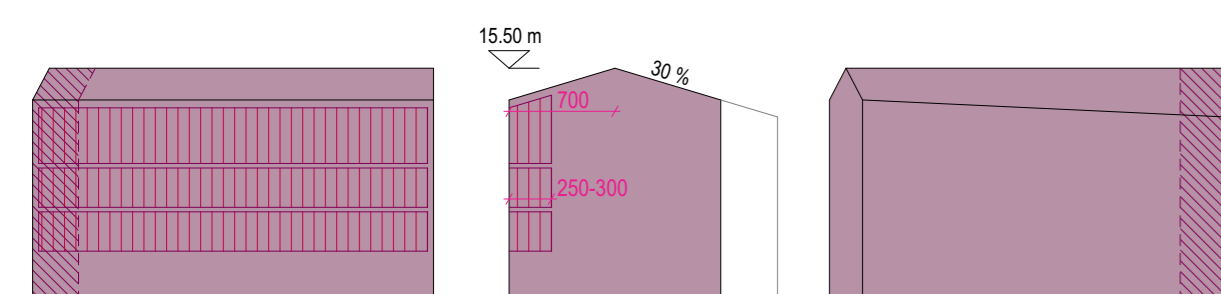
LEGENDE

- PERIMETRE PQ
- PARCELLAIRE_ETAT 04/2014
- ALIGNEMENT ROUTIER COMMUNAL
- ALIGNEMENT ROUTIER CANTONAL
- ACCES PARKING
- EMPRISE RAMPE D'ACCES AU PARKING
- EMPRISE SOUS-SOL INDICATIVE
- DEMOLITION
- CLOS_EMPRISE GABARIT OBLIGATOIRE
H MUR = 1.40 M
- CLOS_EMPRISE MUR
- BATIMENTS_EMPRISE / GABARIT OBLIGATOIRE
- REPERES ANGLES
- BATIMENTS_EMPRISE FACADE
- EMPRISE BALCON OBLIGATOIRE
- EMPLACEMENT FAITE OBLIGATOIRE
- EMPRISE BALCON OBLIGATOIRE_VARIANTE POSSIBLE
- EMPLACEMENT FAITE OBLIGATOIRE_VARIANTE POSSIBLE

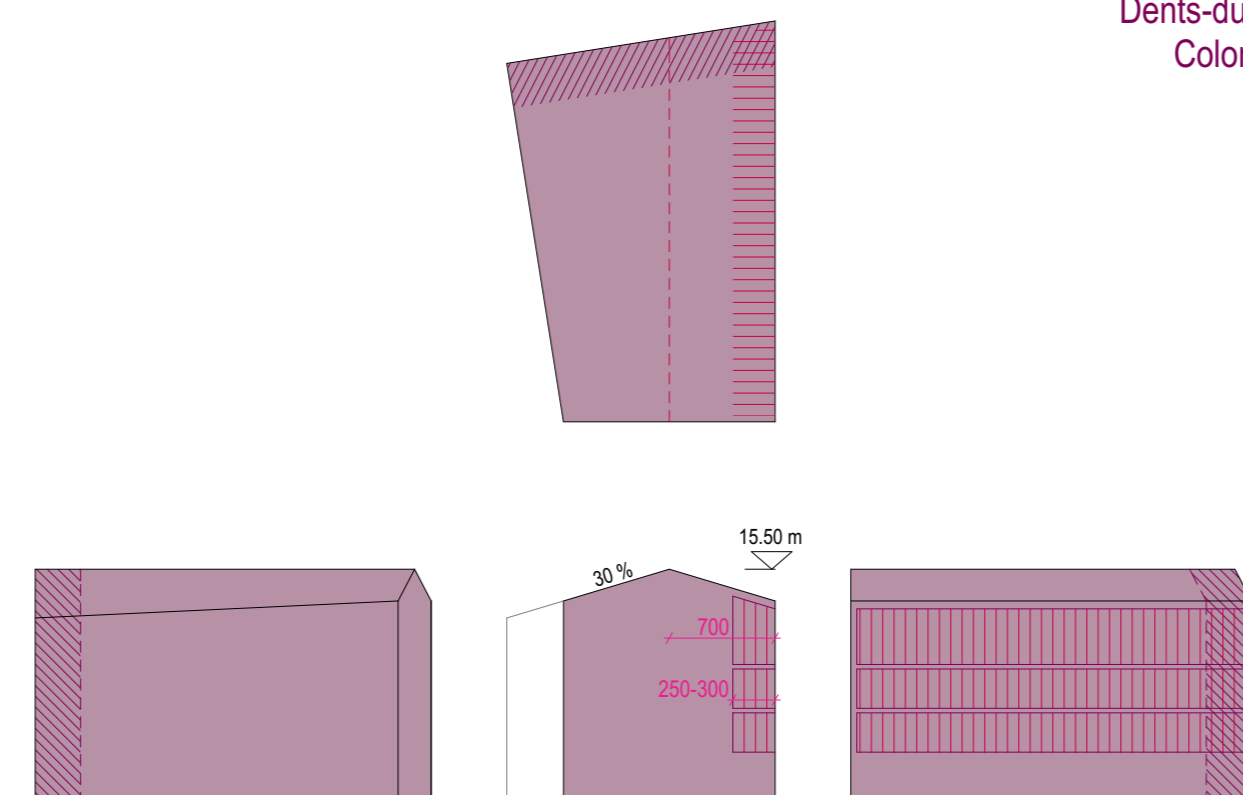
COORDONNEES

| Nom | Y | X | Nom | Y | X |
|-------|------------|------------|-------|------------|------------|
| ET-C1 | 562'040.55 | 124'408.06 | CE-C1 | 562'059.87 | 124'298.91 |
| ET-C2 | 562'054.68 | 124'385.62 | CE-C2 | 562'077.37 | 124'273.85 |
| ET-C3 | 562'038.16 | 124'378.54 | CE-C3 | 562'060.64 | 124'285.71 |
| ET-C4 | 562'028.71 | 124'400.80 | CE-C4 | 562'048.39 | 124'290.89 |
| DM-C1 | 562'047.40 | 124'361.44 | CH-C1 | 562'005.82 | 124'368.01 |
| DM-C2 | 562'050.58 | 124'343.75 | CH-C2 | 562'006.11 | 124'354.01 |
| DM-C3 | 562'024.07 | 124'343.19 | CH-C3 | 561'985.44 | 124'350.29 |
| DM-C4 | 562'023.78 | 124'357.19 | CH-C4 | 561'982.35 | 124'367.51 |
| DM-C5 | 562'023.54 | 124'368.38 | CH-C5 | 561'981.71 | 124'371.02 |
| DM-C6 | 562'046.06 | 124'368.86 | CH-C6 | 562'005.44 | 124'385.95 |
| CO-C1 | 562'076.32 | 124'340.09 | | | |
| CO-C2 | 562'086.34 | 124'325.17 | | | |
| CO-C3 | 562'062.29 | 124'314.00 | | | |
| CO-C4 | 562'056.40 | 124'326.70 | | | |

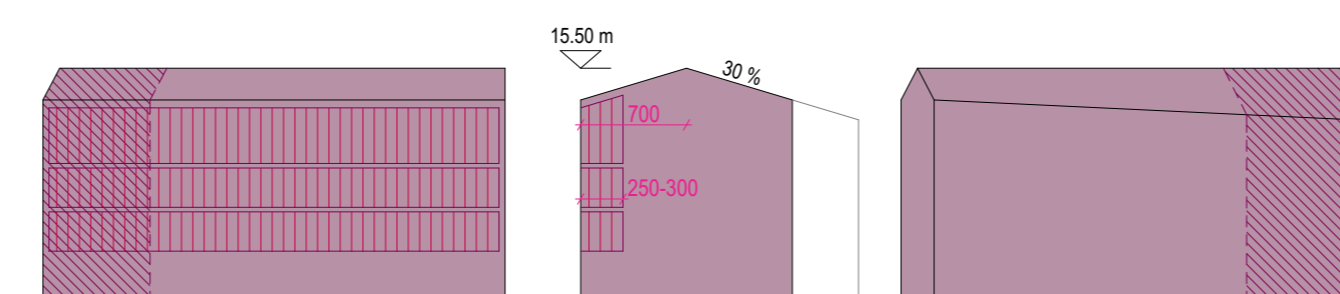
Etoile



Dents-du-Midi
Colombes



Centre



Charmette

