



COLLOBEY
MURAZ

Bienvenue chez vous

SOMMAIRE

5 Mot du Président

6-7 Présentation de Collombey-Muraz

8-9 Conseil communal

10 Sociétés locales

12 Nos écoles

13 Bibliothèque

14 Structures jeunesse

16-17 Nos aînés

18 Mobilité

19 Chômage / ORP

20-21 Gestion des déchets

22-23 Monuments & nature





Mot de notre président
**BIENVENUE À
COLLOMBEY-MURAZ !**

Dans un cadre naturel faisant la part belle aux terrains agricoles de plaine, aux forêts s'étendant jusqu'au sommet de nos montagnes, Collombey-Muraz, dans ses cinq villages, peut compter sur des habitantes et des habitants actifs dans de nombreuses PME offrant des emplois de qualité, dans des sociétés locales au dynamisme inépuisable ou encore dans les structures communales à disposition des individus et des familles. Cet engagement citoyen permet à notre commune de bénéficier d'un cadre de vie agréable, qu'il s'agit de soigner et, sans cesse, d'améliorer.

Merci à chaque habitante et chaque habitant de notre commune pour sa contribution afin qu'il fasse toujours bon vivre à Collombey-Muraz !

UNE LÉGISLATURE SYNONYME DE RÉSISTANCE ET D'ESPÉRANCE

Collombey-Muraz s'inscrit comme l'un des moteurs du développement de la région chablaisienne. Dynamique, elle œuvre dans le respect d'un environnement économique, social et écologique durable, et soutient la mobilité multimodale au travers de différents projets.

Notre commune poursuit sa mutation, en lien par exemple avec le futur tracé de l'AOMC. Le nouveau plan d'aménagement des zones (PAZ) et son règlement y relatif (RCCZ), qui seront finalisés durant cette législature, orienteront son nouveau visage.

Au nom du Conseil municipal, je vous invite à découvrir les différentes facettes de notre commune dans les pages qui vont suivre et tiens également à vous souhaiter la cordiale bienvenue chez vous !

Olivier Turin

Président du Conseil municipal de Collombey-Muraz

COLLOMBEY-MURAZ



Dans un cadre agréable faisant la part belle aux terrains agricoles, de plaine, et aux forêts, Collombey-Muraz a tout pour plaire. La Pointe de Bellevue, son point culminant, se situe à 2 042 m d'altitude et offre une vue du lac Léman aux Dents du Midi. Près de 10'000 habitants, répartis au sein de ses 5 villages (Collombey, Muraz, Collombey-le-Grand, Illarsaz et Les Neyres), peuplent cette commune du Chablais valaisan dynamique et en plein essor.

Située sur la rive gauche du Rhône, Collombey-Muraz s'étend sur plus de 3'000 hectares et s'inscrit comme l'un des moteurs du développement de la

région; de nombreuses PME y offrent des emplois de qualité, dans des sociétés locales dynamiques ou encore au sein des diverses structures publiques qui ont su se développer au rythme de la densification. Labellisée «Cité de l'énergie», Collombey-Muraz œuvre dans le respect d'un environnement économique, social et écologique durable.

De nombreuses infrastructures sont à disposition, afin de répondre aux besoins de sa population, notamment des commerces, parcs publics, un home, une crèche, et une UAPE répartie sur différents sites à proximité des écoles.

La vie communale y est riche et active, avec près de 30 sociétés locales, diverses activités culturelles et sportives en tout genre. Que ce soit sur les chemins de randonnée sillonnant le coteau (au fil du sentier didactique des blocs erratiques ou à la découverte du sentier forestier du Bochet pour n'en citer que quelques-uns), ou encore en profitant d'un moment de détente à la gouille de la Sablière, vous y trouverez à coup sûr des idées d'activités à votre goût.



COLLOMBEY : Le village se situe à une altitude de 393 mètres et compte 5'377 habitants.

MURAZ : Le village est situé à une altitude de 403 mètres et compte 2'728 habitants.

LES NEYRES : Le village se situe à une altitude de 665 mètres et compte 429 habitants.

ILLARSAZ : Le village se situe à une altitude de 384 mètres et compte 697 habitants.

COLLOMBEY-LE-GRAND : Le village se situe à une altitude de 388 mètres et compte 525 habitants.

COLLOMBEY-MURAZ

Cité de l'énergie



Le programme Cité de l'énergie a été créé en 1991 et encourage depuis lors les efforts pour une politique énergétique et climatique durable à l'échelon local. Les villes et communes qui portent le label suivent un processus complet qui les conduit à travers différentes étapes vers une politique énergétique et climatique durable.

Le label « Cité de l'énergie® » est attribué à une ville ou une commune qui a fait des efforts supérieurs à la moyenne dans sa politique communale en matière d'énergie et de climat – en fonction des possibilités d'action disponibles. Afin de confirmer la qualité et l'engagement continu de la

commune, un nouvel audit a lieu tous les quatre ans.

Le 16 avril 2019, la commune a été audité pour confirmer son label Cité de l'énergie attribué par SuisseEnergie.

Le Conseil municipal souhaite continuer sur cette voie en visant lors du prochain audit de 2023 le label Gold, qui est la plus haute distinction décernée aux collectivités qui satisfont des exigences particulièrement élevées en matière d'utilisation efficace de l'énergie, ainsi que pour les énergies renouvelables et la protection du climat.

NOTRE HISTOIRE

La naissance de la commune remonte à la date du partage de la châtellenie de Monthey en 1787.

Par sa superficie de plaine, 3080 hectares, elle est l'une des plus importantes du Valais. Des vestiges très anciens font penser que le site archéologique de Châble-Croix, remontant entre 6880 et 6330 avant Jésus-Christ, est le plus ancien du Valais.

De son passé le plus proche, Collombey-Muraz dispose de deux éléments primordiaux :

- *le château d'Arbignon, qui, depuis 1647 et encore à ce jour, accueille la communauté des Bernardines;*
- *le manoir-château De Lavallaz, ancienne demeure féodale, toujours utilisé comme habitation.*

L'histoire de Collombey-Muraz est essentiellement agricole jusqu'aux années 1960. Les importants travaux d'assainissement réalisés dans la plaine durant la Deuxième Guerre mondiale ont permis l'intensification des cultures et la modernisation des moyens utilisés. Avec l'implantation de la première raffinerie de pétrole en Suisse en 1960, un essor industriel conséquent a été enregistré et des zones industrielles se sont développées, principalement à Collombey et à Collombey-le-Grand.

Au cours des 30 dernières années, de nombreuses entreprises ont choisi Collombey-Muraz comme siège de leurs activités, permettant ainsi de disposer, en 2000, d'environ 1600 postes de travail. La protection de l'environnement et l'aménagement du territoire sont des préoccupations permanentes. Le premier plan d'aménagement avec sa réglementation spécifique date de 1964 et les aménagements publics liés au respect de l'environnement sont en constante réalisation.

Sur le plan sportif et culturel, les sociétés locales permettent à près de 2400 personnes de s'y rencontrer et de s'adonner à leur passe-temps favori. En 2000, Collombey-Muraz comptait 5681 habitants pour évoluer à 9800 au début de la législature 2021-2024. Afin de répondre aux besoins du moment et dans la perspective de relever les défis du XXI^e siècle, Collombey-Muraz continue de développer ses infrastructures dans un esprit de collaboration régionale dans tous les domaines possibles, en vue d'une efficacité et d'une rationalisation optimales.



CONSEIL COMMUNAL

Entré en fonction au 1^{er} janvier 2021, le nouvel exécutif a dressé ses priorités pour la législature 2021-2024, lors de son séminaire de législature. Après la répartition des dicastères et l'organisation du Conseil, l'ensemble de l'exécutif s'est penché sur les lignes directrices et les principaux axes de travail et de développement pour les quatre années concernées.



Olivier Turin - Président
olivier.turin@collombey-muraz.ch
*Personnel, administration et finances,
Agglo et collaborations intercommunales*



Alexis Turin - Vice-président
alexis.turin@collombey-muraz.ch
Aménagement du territoire, Constructions



Véronique Chervaz - Conseillère
veronique.chervaz@collombey-muraz.ch
*Structures accueil,
Formation professionnelle, Scolaire*



Sandra Cottet-Parvex - Conseillère
sandra.cottet-parvex@collombey-muraz.ch
*Énergie, Environnement,
Transports publics - mobilité douce*



Natercia Knubel - Conseillère
natercia.knubel@collombey-muraz.ch
*Droit de cité, Intégration,
Animation et sociétés locales, Culture*



Jean-Luc Planchamp - Conseiller
jean-luc.planchamp@collombey-muraz.ch
Police, Feu, Voirie



Mikael Vieux - Conseiller
mikael.vieux@collombey-muraz.ch
*Promotion économique et Tourisme,
Affaires agricoles,
Infrastructures et urbanisme*

Le Conseil général est l'autorité législative de la commune.

Il se réunit au moins deux fois par an pour l'adoption du budget et des comptes. Son rôle est de délibérer sur :

- le budget
- le contrôle de la gestion de la commune
- les comptes
- les taux d'imposition
- les dépenses extrabudgétaires
- l'adoption de règlements

Ce Conseil est composé de 45 sièges dont 15 sont destinés au PDC, 10 au PLR, 8 au PS, 8 à l'UDC et 4 aux Verts.



Les biens-fonds bourgeoisiaux sont, eux, gérés par un Conseil bourgeoisial de cinq élus, également par période de quatre ans.

Vincent Donnet - Président

vdonnet@gmail.com
Finances et projets

Loris Paniz - Vice-président

lpaniz@bluewin.ch
Alpages

Jérôme Vannay - Conseiller

jerome.vannay@outlook.com
Carrières, gravières et terrains de plaine

Gilles Delaloye - Conseiller

gilles@delaloye.ch
Tourisme

Emile Turin - Conseiller

emileturin@gmail.com
Exploitation des forêts

Le juge et le vice-juge sont élus chaque quatre ans en même temps que l'élection de l'autorité exécutive.

Le juge de commune ou juge de paix est la personne de confiance à consulter pour une conciliation en cas de conflit, avant de confier éventuellement un dossier à un avocat.

Il a également de nombreuses autres compétences dans le domaine de la juridiction.

Il procède notamment à l'ouverture des testaments et des pactes successoraux, assure les premières mesures lors de la succession et délivre le certificat d'hérédité.

Maria-Encina Fracheboud - Juge de Commune

juge@collombey-muraz.ch

Jérôme Germond - Vice-juge de Commune

j.germond@bluewin.ch



SOCIÉTÉS LOCALES



Nous avons la chance à Collombey-Muraz de posséder un vaste réseau de sociétés locales dans de multiples domaines et une population engagée les faisant vivre au jour le jour. Que vous ayez la fibre musicale, que vous soyez sportif, que vous cherchiez à pratiquer votre foi ou simplement à vous amuser, vous trouverez votre bonheur au sein de notre réseau de sociétés dynamiques.



SOCIÉTÉS SPORTIVES

Nous disposons de nombreux clubs de sport pour tous les goûts, en extérieur ou en intérieur, en équipe ou en individuel, sports de balle, sports automobiles, arts martiaux, etc. : une offre de clubs sportifs large pour vous offrir un maximum de choix.



SOCIÉTÉS MUSICALES

Nos sociétés musicales sauront épanouir les musiciens et chanteurs qui se cachent parmi nous en mettant en valeur leur talent.



ASSOCIATIONS ET SOCIÉTÉS DE LOISIRS

Découvrez nos associations et sociétés de loisirs afin de trouver des occupations en lien avec vos passions.



SOCIÉTÉS RELIGIEUSES

Venez pratiquer votre foi dans l'une de nos deux paroisses catholiques, de Collombey ou de Muraz:

<http://paroisses-collombey-muraz.ch>

ou dans la paroisse protestante de Monthey: <http://monthey.erev.ch>





NOS ÉCOLES

FORMATION PROFESSIONNELLE

Au service des apprentie.s et des entreprises formatrices, la commission de formation professionnelle met en place un suivi approprié des apprentie.s qui œuvrent sur le territoire communal. Elle répond aux sollicitations et demandes des apprentie.s (cours d'appui, soutien, écoute, conseils, aides financières) et règle aussi, sur demande, les différends qui pourraient surgir entre l'apprentie.s et le patron.



Les écoles de la commune de Collombey-Muraz sont groupées et sont dirigées par une direction unique (conseil de direction de 4 membres).

Les différents complexes scolaires de nos écoles primaires sont répartis géographiquement dans les centres scolaires de Muraz, des Perraires, du Corbier, de la Cure et d'Illarsaz et offrent des locaux de qualité, propices au bon développement des enfants. Nos jeunes sont près de 900 à fréquenter les écoles primaires.

Le Cycle d'orientation de la commune a ouvert officiellement ses portes en août 1999 pour l'année scolaire 1999-2000. Aujourd'hui, notre école compte 361 élèves répartis sur 19 classes, ainsi qu'une classe de préapprentissage comprenant 11 élèves. Les classes du Cycle d'orientation de la commune sont toutes localisées sur le site scolaire des Perraires.

Les élèves particulièrement talentueux dans les domaines du sport ou des arts ont la possibilité de suivre un programme coordonné par la structure **Sport – Arts – Formation (SAF)**. En tant que « **Swiss Olympic Partner School** », le Cycle d'orientation de Collombey-Muraz propose une structure scolaire flexible et coordonnée, et intègre les talents sportifs dans l'enseignement normal (classes ordinaires).



Secrétariat des écoles

secretariat.ecoles@collombey-muraz.ch

Ouvert de

7h00 à 10h00

et l'après-midi de

13h15 à 17h00

sauf le mercredi

Direction

Tél. 024.473.61.80

direction.ecoles@collombey-muraz.ch

Numéros

Salle des maîtres Perraires :

024 473 61 90

Salle des maîtres Muraz (sous l'église) EP :

024 472 13 18

Salle des maîtres Corbier :

024 471 82 42

1H-2H Collombey Cure :

024 471 60 56

1H-2H Muraz :

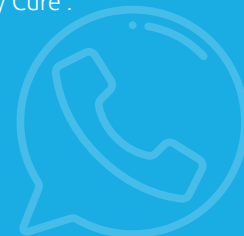
024 472 82 00

1H-2H Perraires :

024 473 61 92

École d'Illarsaz :

024 481 32 52





La bibliothèque communale et scolaire vous offre un service de proximité et de qualité.

Vous y trouverez toutes sortes d'ouvrages à disposition, tout comme des offres en ligne et un service de prêt informatisé et de prêt entre bibliothèques. La bibliothèque communale et scolaire fournit d'autres prestations, telles qu'un service de renseignement, un système de recherche informatisé, des visites guidées, ainsi que diverses animations.

Vous trouverez forcément une lecture qui vous plaira parmi notre collection.

HORAIRES

Mardi de **15h00 à 19h00**

Mercredi de **14h00 à 19h00**

Vendredi de **15h00 à 19h00**

CONTACT

Tél. 024 473 61 88

E-mail: biblio@collombey-muraz.ch

La bibliothèque communale et scolaire de Collombey-Muraz se trouve dans le centre scolaire des Perraires.

Route de Collombey-le-Grand 1C
1868 Collombey-Muraz



NOS STRUCTURES JEUNESSE

HORAIRES

CRÈCHE

Du lundi au vendredi
6h45 - 18h45

UAPE

Lundi, mardi et vendredi

6h45 - 8h30

11h - 13h30

16h - 18h45

Mercredi

6h45 - 12h (sans repas)

Jeudi

6h45 - 18h45



CONTACT

Structures jeunesse
Rue des Plavaux 2
1893 Muraz

Tél. 024 471 91 31

creche@collombey-muraz.ch
uape@collombey-muraz.ch



Les structures jeunesse de Collombey-Muraz sont réparties sur trois sites, afin d'être au plus proche de notre population ainsi que des écoles.

Notre structure principale est la structure des Plavaux à Collombey. Elle contient une crèche pouvant accueillir jusqu'à 102 enfants et une UAPE de 42 places. Il y a deux autres UAPE situées à La Grange villageoise et au Corbier pour respectivement 59 et 66 élèves.

Dotés d'aménagements modernes et sécurisés, de nombreux et vastes espaces de jeux, d'un large choix d'activités pédagogiques, de beaux extérieurs sécurisés, de meubles sur mesure pour les petits, ces espaces sont complétés par des cuisines professionnelles. Ils permettent d'accueillir les enfants dans les meilleures conditions, pour un accueil en journée mais aussi aux heures des repas.

MAMANS DE JOUR

Il est également possible de faire appel à l'ARPAJ, une association créée par les 9 communes du district de Monthey et dont le but est d'organiser, de coordonner et de suivre l'accueil extra-familial à la journée.

Avenue de l'Industrie 14
1870 Monthey

Tél. 024 472 30 50
du lundi au vendredi
de 9h00 à 12h00.



DÉLÉGUÉ.E À L'INTÉGRATION

Les délégués communaux et régionaux à l'intégration sont des points de contact pour les migrants, pour la population locale ainsi que pour les structures ordinaires locales et régionales. Ils répondent aux questions des nouveaux arrivants ainsi que des habitants présents dans la commune depuis plusieurs années (accueil, informations pratiques, intégration sociale, naturalisation, cours de français, discriminations, marché de l'emploi, etc.).

Délégué.e régionale à l'intégration
Rue des Dents-du-Midi 44
CP 246

1868 Collombey

integration@collombey-muraz.ch

Tél. 079 944 16 69

Sur rendez-vous du lundi au jeudi.

En cas de besoin, il est possible de faire recours à un.e interprète de l'AVIC (Association valaisanne pour l'interprétariat communautaire).







NOS AÎNÉS

Bureau régional d'information et de coordination (BRIC) Seniors

Depuis 2021, un service gratuit et confidentiel est à disposition des seniors de la région pour répondre à toutes leurs questions et les guider vers les bonnes ressources, afin de leur faciliter la vie. Pour tous renseignements utiles sur diverses thématiques, telles qu'assurances sociales, aides financières ou administratives, directives anticipées, aide et soins à domicile, logement, entrée en EMS, soutien aux proches aidants, mobilité, offre d'activités sportives, culturelles ou de loisirs, etc.

BRIC Seniors

Avenue du Théâtre 14
1870 Monthey

Tél. 024 565 80 86

bric@vs.prosenectute.ch

Permanence (sans rendez-vous), les mardis de **9h à 11h30** et de **13h30 à 16h30**

Accueil sur rendez-vous les lundis et jeudis

La Commission animation a redoublé d'efforts pour continuer à mettre sur pied diverses activités destinées aux aînés de notre commune. En 2021, une journée des aînés a ainsi pu être organisée (repas, animations musicales).

De nouvelles activités continueront d'être proposées en fonction des possibilités. Retrouvez également ci-dessous divers services et prestations à disposition des aînés vivant dans notre commune!

CMS Bas-Valais

Pour toute demande concernant l'aide et les soins à domicile ou l'aide sociale, le CMS du Bas-Valais se tient également à votre disposition.

CMS Bas-Valais
Av. de France 6
CH-1870 Monthey

Tél. 024 475 78 11

monthey@cms-smz.ch

Aide à domicile / transport

Le Maillon, une association de bénévoles qui a pour but de collaborer avec les services existants de la région, vient en aide aux personnes âgées, ou limitées dans leurs déplacements. Par l'intermédiaire de différents services, des visites aux personnes seules ainsi que le transport de personnes sont organisés par l'association.

Les repas à domicile sont quant à eux organisés par le CMS de Monthey.

Vous recherchez de l'aide pour vous-même ou l'un de vos proches ou êtes intéressé.e à faire partie de l'équipe des bénévoles ?

Contactez-les :

lemaillon-collombey-muraz@bluewin.ch

Tél. 077 522 61 16





Résidence la Charmaie

Sur sol communal, l'EMS de la Charmaie s'engage à accueillir, dans une atmosphère paisible et chaleureuse, des personnes en âge AVS présentant des troubles physiques et/ou psycho-gériatriques. Depuis 2017, la résidence dispose également d'une structure d'accueil à la journée pour personnes âgées, ouverte 50 semaines par année, du lundi au vendredi, pour des moments de partage autour d'activités et de repas.

Résidence La Charmaie
Place sous l'Église 3
1893 Muraz

www.charmaie.ch
info@charmaie.ch

Tél. 024 473 53 53

NONAGÉNAIRES

Chaque année, nous avons le plaisir de célébrer nos nonagénaires. Une petite attention particulière accompagnée des vœux de la Municipalité leur est adressée soit lors d'une visite à domicile, soit lors d'une soirée organisée pour l'occasion.



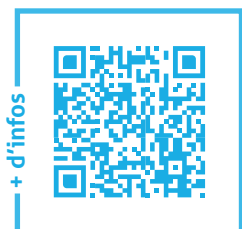
NOS AÎNÉS





MOBILITÉ

Collombey-Muraz dispose d'une offre de transports publics variée : trains régionaux, gare CFF, MobiChablais et car postal. Ces transports sont adaptés pour rendre visite à votre entourage, pour faire vos achats ou pour vous balader. Afin de favoriser les déplacements sans voiture, diverses facilités ont été mises en place pour les habitant.e.s de Collombey-Muraz.





CHÔMAGE / ORP

En cas de chômage, pensez à vous inscrire dans votre ORP le plus tôt possible (au plus tard le premier jour pour lequel vous demandez le chômage). Une journée d'information ainsi qu'une inscription auprès d'une caisse de chômage seront également de rigueur.

ORP Monthey-Saint-Maurice

Rue du Coppet 2, Case postale 1211
1870 Monthey

Tél. 027 606 92 50

orpmonthey@admin.vs.ch

+ d'infos



GESTION DES DÉCHETS



Soucieuse de l'évacuation des différents déchets générés sur sol communal dans les meilleures conditions possibles, la commune de Collombey-Muraz propose différentes solutions de collecte/dépôt.

De nombreuses autres informations et précisions sur la gestion des déchets sont disponibles sur notre site internet.



LIEUX DE COLLECTE / DÉPÔT DES DÉCHETS

Éco-point de la route des Brèches 70 :
pour le dépôt de vos déchets du quotidien



Verre



Fer



Alu



Textile



Papier /
Carton



PET

Du lundi au samedi
de 7h à 19h

GastroVert : pour le dépôt de vos déchets alimentaires (différents points de collecte sur la Commune) via votre carte d'accès disponible à l'administration communale.



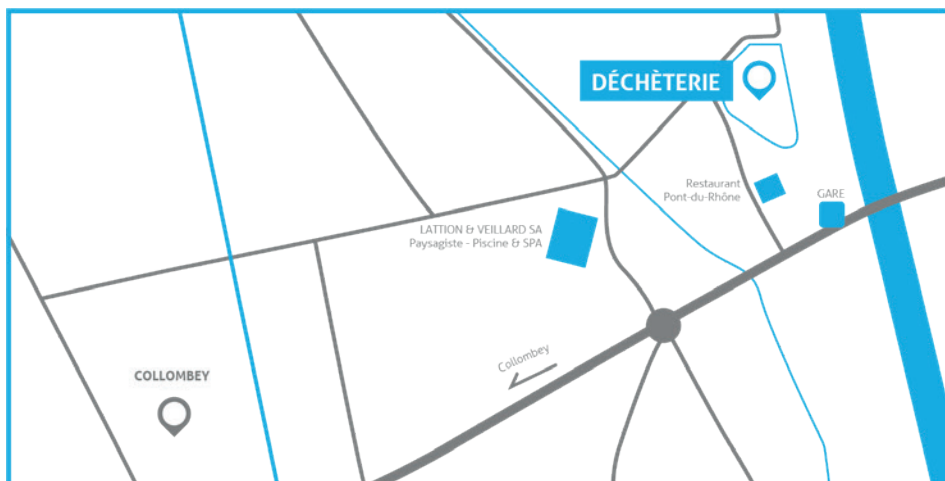
Collecte de papier en porte-à-porte :
Tous les 1^{ers} et 3^{es} mercredis du mois



Collecte de déchets verts en porte-à-porte : Sur inscription uniquement, de mi-mars à mi-décembre



LA DÉCHÈTERIE



Les horaires de la déchèterie sont disponibles sur notre site internet.

+ d'infos



INFORMATIONS PRATIQUES :

- La déchèterie régionale n'est pas accessible aux entreprises.
- Interdiction des déchets ménagers dans des sacs noirs ou assimilés.
- Seuls les déchets encombrants (déchets incinérables trop volumineux pour être contenus dans un sac-poubelle de 35 litres) sont acceptés.
- Les personnes se présentant sans carte d'accès ne peuvent pas accéder à la déchèterie.
- L'accès à la déchèterie est limité aux véhicules de tourisme ainsi qu'aux véhicules n'excédant pas un poids total de 3,5 tonnes, et à un volume de déchets de 1000 litres au maximum. Le volume des déchets inertes est limité à 100 litres au maximum.



MONUMENTS & NATURE



MONASTÈRE DE COLLOMBEY

À l'origine, ce monastère fondé en 1647, fut une tour de garde ainsi que la résidence des seigneurs d'Arbignon, représentants d'une puissante famille du Chablais au service des comtes de Savoie.

Le monastère s'est aujourd'hui orienté dans l'hôtellerie et accueille volontiers :

- Soit en **groupe** pour une journée ou quelques heures ;
- Soit en **individuel**, dans l'hôtellerie, pour un temps de repos, de retraite ou de réflexion.

Alliant convivialité et simplicité, ce lieu se veut chaleureux, propice à la prière et au discernement.

+ d'infos/
réservation



SENTIER FORESTIER DU BOCHET

Le sentier forestier du Bochet, réalisé en 1995 pour présenter les essences forestières de la région, a été entièrement restauré en 2016 par la commune de Collombey-Muraz avec le soutien de la bourgeoisie et du fonds Ecovièze.

Accessible à la mobilité réduite, il offre une oasis de détente au cœur du Chablais. Le sentier et les supports d'information permettent de découvrir la forêt de plaine au travers d'activités didactiques et ludiques pour toute la famille.

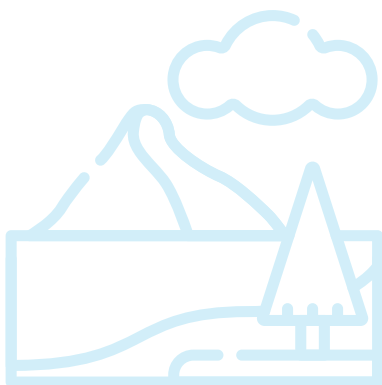


SENTIER DES BLOCS ERRATIQUES

Au fil de ce sentier didactique, nous vous proposons de découvrir les principaux blocs erratiques des communes de Monthey et Collombey-Muraz: leur origine, leur formation, leur transport, mais aussi leur exploitation et leur protection.

Suivez les huit panneaux qui vous mèneront à flanc de coteau depuis la pierre des Marmettes jusqu'au bloc Studer.

Un sentier didactique qui vous plongera au cœur de la nature et qui vous permettra également de découvrir des points de vue imprenables sur Monthey et ses environs.



COORDONNÉES À CONSERVER

ADMINISTRATION COMMUNALE

Rue des Dents-du-Midi 44
Case postale 246
1868 Collombey
024 473 61 61
024 473 61 69
commune@collombey-muraz.ch

Lundi 8h30 - 11h30 / 14h00 - 18h30
Mardi / Jeudi / Vendredi 8h30 - 11h30 / sur RDV
Mercredi 8h30 - 11h30 / 14h00 - 17h00

NUMÉROS D'URGENCE

Police municipale de Monthey 024 475 75 75
Police cantonale 117
Pompiers 118
Ambulance 144
Centre suisse anti-poison 145
REGA 1414
Hôpital Riviera-Chablais 058 773 21 12

CONTACTS

Service technique communal (construction, gestion des déchets, eau, énergie,
gaz, chauffage à distance, TV, télé-réseau, etc.)
024 473 61 74

Direction des écoles 024 473 61 80
Structures jeunesse 024 471 91 31
Service social 024 475 78 10
Service officiel des curatelles 024 473 61 77



COLLOMBEY
MURAZ



Impression sur papier recyclé
et climatiquement neutre

© 2022 / kiwi communication sarl