



COLLOBY
MURAZ

*Bienvenue
chez vous !*

SOMMAIRE

3	Mot du Président
4-5	Présentation de Collombey-Muraz
6-7	Autorités
8	Sociétés locales
9	Écoles
10	Commission de formation professionnelle
11	Bibliothèque
12	Structure Jeunesse
13	Culture, intégration & loisirs
14-15	Santé et social
16	Mobilité
17	Aires de jeux
18-19	Gestion des déchets
20-21	Monuments & nature
22	Chiens
23	Sécurité



MOT DU PRÉSIDENT

BIENVENUE À COLLOMBEY-MURAZ !

Entourée de plaines agricoles et de forêts qui grimpent jusqu'aux sommets, notre Commune vit au rythme de ses cinq villages et des habitantes et habitants qui s'y investissent. Que ce soit dans les PME, les sociétés locales ou les services communaux, leur engagement rend la vie à Collombey-Muraz agréable et dynamique. Merci à toutes et tous pour cette précieuse contribution.

Cette législature s'appuie sur un programme construit collectivement, avec une vision à long terme : un développement équilibré, une transition écologique concrète, des services pour toutes les générations et une gouvernance à l'écoute. Des projets importants, comme le nouveau plan d'aménagement des zones (PAZ) ou le futur tracé de l'AOMC, marqueront l'évolution de notre Commune.

À celles et ceux qui viennent d'arriver, bienvenue ! Votre regard neuf est précieux. N'hésitez pas à vous impliquer, à faire entendre votre voix, à participer à la vie locale et à voter. Chaque geste compte pour faire avancer Collombey-Muraz.

Au nom du Conseil municipal, je vous souhaite une belle découverte de notre Commune... et surtout, la bienvenue chez vous.

Olivier Turin

Président du Conseil municipal de Collombey-Muraz



COLLOMBEY-MURAZ

Située dans un cadre agréable entre champs agricoles et forêts, Collombey-Muraz est une Commune dynamique du Chablais valaisan.

Elle abrite plus de 10'000 habitants, répartis dans ses cinq villages :

Collombey, Muraz, Collombey-le-Grand, Illarsaz et Les Neyres. Son territoire s'étend sur plus de 3'000 hectares le long de la rive gauche du Rhône, avec la Pointe de Bellevue (2'042 m) offrant un panorama allant du lac Léman aux Dents du Midi.

Collombey-Muraz mise sur un développement équilibré entre économie locale, environnement et qualité de vie. PME dynamiques et infrastructures publiques variées répondent aux besoins des habitants: commerces, parcs publics, home, crèche et plusieurs UAPE à proximité des écoles.

La vie associative est active grâce à une trentaine de sociétés locales proposant diverses activités culturelles et sportives. Sentiers pédestres et lieux de détente tels que la gouille de la Sablière invitent chacun à profiter pleinement de ce cadre de vie.

COLLOMBEY

Le village se situe à une altitude de 393 mètres et compte 5'546 habitants.

MURAZ

Le village se situe à une altitude de 403 mètres et compte 2'788 habitants.

LES NEYRES

Le village se situe à une altitude de 665 mètres et compte 510 habitants.

ILLARSAZ

Le village se situe à une altitude de 384 mètres et compte 693 habitants.

COLLOMBEY-LE-GRAND

Le village se situe à une altitude de 388 mètres et compte 522 habitants.



NOTRE HISTOIRE

Collombey-Muraz puise ses racines dans un passé riche, marqué par des vestiges préhistoriques parmi les plus anciens du Valais. Son patrimoine se reflète également à travers des sites emblématiques comme le château d'Arbignon, occupé depuis 1647 par la communauté des Bernardines, et le manoir-château De Lavallaz, témoin de son histoire féodale.

Longtemps tournée vers l'agriculture, la Commune a connu d'importantes transformations au fil du temps. Les travaux d'assainissement réalisés durant la Seconde Guerre mondiale ont modernisé les cultures, tandis que l'installation de la première raffinerie de pétrole de Suisse en 1960 a marqué le début d'un essor industriel majeur. Aujourd'hui, Collombey-Muraz continue d'attirer entreprises et artisans, consolidant son rôle économique dans la région.

Cette évolution a entraîné une forte croissance démographique. De 5'681 habitants en 2000, la population a franchi la barre des 10'000 aujourd'hui, portée par son attractivité et le développement de ses infrastructures. Avec une offre diversifiée en matière d'habitat, de services et d'emplois, Collombey-Muraz poursuit son expansion tout en veillant à préserver un cadre de vie harmonieux et dynamique.



CITÉ DE L'ÉNERGIE

Collombey-Muraz détient le label «Cité de l'énergie» depuis plusieurs années et a obtenu en 2023 le label Gold, distinction suprême récompensant son engagement continu pour une gestion durable de l'énergie et du climat.



AUTORITÉS



CONSEIL MUNICIPAL

Le Conseil municipal (pouvoir exécutif) est composé de 7 membres, élus tous les 4 ans par la population. Dirigé par le Président, il prend les décisions stratégiques et veille au bon fonctionnement de la Commune. Chaque conseiller est responsable d'un dicastère spécifique.



Olivier Turin - Président

olivier.turin@collombey-muraz.ch
*Personnel, Administration et Finances,
Agglo, Collaborations intercommunales,
Promotion économique*



Françoise Métrailler - Vice-présidente

francoise.metrailler@collombey-muraz.ch
*Sécurité (police et feu),
Bâtiments*



Natercia Knubel - Conseillère

natercia.knubel@collombey-muraz.ch
*Droit de cité, Commission culturelle,
Animation et sociétés locales,
Jeunesse et Aînés, Intégration*



Côme Vuille - Conseiller

come.vuille@collombey-muraz.ch
*Aménagement du territoire,
Mobilité (transports publics,
mobilité douce)*



Mikaël Vieux - Conseiller

mikael.vieux@collombey-muraz.ch
*Voirie, Infrastructures, Urbanisme,
Affaires agricoles*



Noé Ruiz - Conseiller

noe.ruiz@collombey-muraz.ch
Énergie, Constructions, Environnement



Véronique Chervaz - Conseillère

veronique.chervaz@collombey-muraz.ch
*Structure Jeunesse,
Formation professionnelle, Scolaire*

CONSEIL GÉNÉRAL

Le Conseil général est l'autorité législative de la Commune.

Il se réunit au moins deux fois par an pour l'adoption du budget et des comptes.

Son rôle est de délibérer sur :

- le budget
- le contrôle de la gestion de la Commune
- les comptes
- les taux d'imposition
- les dépenses extrabudgétaires
- l'adoption de règlements

Ce Conseil est composé de 45 sièges, dont 15 sont destinés au Centre, 9 au PLR, 8 au PS, 10 à l'UDC et 3 aux Verts.



CONSEIL BOURGEOISIAL

Les biens-fonds bourgeoisiaux sont, eux, gérés par un Conseil bourgeoisial de cinq élus, par période de quatre ans.

Vincent Donnet - Président

vdonnet@gmail.com

Finances et projets

Émile Turin - Vice-président

emileturin@gmail.com

Exploitation des forêts

Lucie Turin - Conseillère

lucie.turin@etik.com

Alpages

Gilles Delaloye - Conseiller

gilles@delaloye.ch

Tourisme

Jérôme Vannay - Conseiller

jerome.vannay@outlook.com

Carrières, gravières et terrains de plaine



POUVOIR JUDICIAIRE

Le Juge et le Vice-juge sont élus chaque quatre ans, en même temps que l'autorité exécutive.

Le Juge de Commune ou juge de paix est la personne de confiance à consulter pour une conciliation en cas de conflit, avant de confier éventuellement un dossier à un avocat.

Il a également de nombreuses autres compétences dans le domaine de la juridiction.

Il procède notamment à l'ouverture des testaments et des pactes successoraux, assure les premières mesures lors de la succession et délivre le certificat d'hérédité.

Maria-Encina Fracheboud - Juge de Commune

juge@collombey-muraz.ch

Magali Ecœur - Vice-juge de Commune

vice-juge@collombey-muraz.ch



SOCIÉTÉS LOCALES



Nous avons la chance, à Collombey-Muraz, de posséder un vaste réseau de sociétés locales dans de multiples domaines et une population engagée les faisant vivre au jour le jour. Que vous ayez la fibre musicale, que vous soyez sportif, que vous cherchiez à pratiquer votre foi ou simplement à vous amuser, vous trouverez votre bonheur au sein de notre réseau de sociétés dynamiques.



SOCIÉTÉS SPORTIVES



SOCIÉTÉS MUSICALES



ASSOCIATIONS ET SOCIÉTÉS DE LOISIRS



INSTITUTIONS RELIGIEUSES

+ d'infos



ÉCOLES



Les écoles de la Commune de Collombey-Muraz sont groupées et dirigées par une direction unique (Conseil de direction de 5 membres).

Les différents complexes scolaires de nos écoles primaires sont répartis géographiquement dans les centres scolaires de Muraz, des Perraires, du Corbier, de la Cure et d'Illarsaz. Ils offrent des locaux de qualité, propices au bon développement des enfants. Nos jeunes sont plus de 900 à fréquenter les écoles primaires.

Le Cycle d'Orientation de la Commune a ouvert officiellement ses portes en août 1999 pour l'année scolaire 1999-2000. Aujourd'hui, notre école compte 374 élèves répartis sur 18 classes, ainsi qu'une classe de préapprentissage comprenant 11 élèves. Les classes du Cycle d'Orientation de la Commune sont toutes localisées sur le site scolaire des Perraires.

Les élèves particulièrement talentueux dans les domaines du sport ou des arts ont la possibilité de suivre un programme coordonné par la structure **Sport – Arts – Formation (SAF)**. En tant que « **Swiss Olympic Partner School** », le Cycle d'Orientation de Collombey-Muraz propose une structure scolaire flexible et coordonnée, et intègre les talents sportifs dans l'enseignement normal (classes ordinaires).



CONTACT

Secrétariat des écoles

secreariat.ecoles@collombey-muraz.ch

Ouvert

de 7h00 à 10h00 et 13h15 à 17h00
sauf le mercredi après-midi

Direction

024 473 61 80

direction.ecoles@collombey-muraz.ch

Salle des maîtres Perraires

024 473 61 90

Salle des maîtres Muraz (sous l'église)

024 472 13 18

Salle des maîtres Corbier

024 471 82 42

1H-2H Collombey Cure

024 471 60 56

1H-2H Muraz

024 472 82 00



COMMISSION DE FORMATION PROFESSIONNELLE



Un soutien pour les apprenti-e-s et les entreprises formatrices

La Commission de formation professionnelle veille au bon déroulement des apprentissages sur le territoire communal. Elle accompagne les apprenti-e-s et les entreprises formatrices en assurant un suivi régulier, en intervenant en cas de difficultés et en favorisant la création de places d'apprentissage.

Les commissaires sont à disposition des apprenti-e-s, des parents et des employeurs pour les conseiller et les accompagner tout au long du parcours de formation.

Ses missions incluent notamment :



Le suivi des apprenti-e-s et la médiation en cas de conflit



La collaboration avec les partenaires de la formation professionnelle



L'organisation de cours d'appui pour les jeunes en difficulté





BIBLIOTHÈQUE



La bibliothèque communale et scolaire de Collombey-Muraz, située au centre scolaire des Perraires, vous propose un service de proximité chaleureux et de qualité.

Avec plus de 20'000 documents disponibles – romans, documentaires, bandes dessinées, albums jeunesse, livres audio, revues et DVD – chacun, enfant comme adulte trouvera son bonheur. Profitez également de nos ressources en ligne: ebooks, musique, magazines, films et cours, en collaboration avec la Médiathèque Valais.

HORAIRES

Mardi 15h00 – 19h00
Mercredi 14h00 – 19h00
Vendredi 15h00 – 19h00

CONTACT

024 473 61 88
biblio@collombey-muraz.ch

Route de Collombey-le-Grand 1C
1868 Collombey-Muraz

Notre bibliothèque, c'est aussi :



Un espace agréable pour travailler ou se détendre, avec patio extérieur



Un catalogue en ligne accessible via RERO+



Un service de prêt informatisé et de prêt entre bibliothèques



Des conseils personnalisés et un accompagnement pour vos recherches



Expositions, contes, animations variées, rencontres littéraires, ateliers pour petits et grands



+ d'infos

BOÎTE À LIVRES DE MURAZ

Installée devant l'ancien collège de Muraz, la boîte à livres est un espace libre et accessible à tous, où chacun peut emprunter ou déposer des ouvrages sans inscription et sans contraintes d'horaires. Ce projet solidaire et écologique favorise l'échange, la convivialité et le partage autour du plaisir de lire.



STRUCTURE JEUNESSE



HORAIRES

CRÈCHE

Du lundi au vendredi | **6h45 - 18h45**

UAPE

Lundi, mardi et vendredi

6h45 - 8h30

11h - 13h30

16h - 18h45

Mercredi et jeudi

6h45 - 18h45



CONTACT

Structure Jeunesse

Rue des Plavaux 2 | 1893 Muraz

024 471 91 31

creche@collombey-muraz.ch

uape@collombey-muraz.ch



La Structure Jeunesse de Collombey-Muraz est répartie sur quatre sites, afin d'être au plus proche de notre population ainsi que des écoles.

Notre structure principale se situe aux Plavaux, à Collombey. Elle abrite une crèche pouvant accueillir jusqu'à 112 enfants. Trois autres UAPE complètent l'offre d'accueil: la Grange villageoise (59 places), le Corbier (66 places) et les Perraires (63 places).

Dotés d'aménagements modernes et sécurisés, de nombreux et vastes espaces de jeux, d'un large choix d'activités pédagogiques, de beaux extérieurs sécurisés et de meubles sur mesure pour les petits, ces espaces sont complétés par des cuisines professionnelles. Ils permettent de recevoir les enfants dans les meilleures conditions, pour un accueil en journée mais aussi aux heures des repas.



ASSOCIATION RÉSEAU PARENTS D'ACCUEIL À LA JOURNÉE (ARPAJ)

Il est également possible de faire appel à l'ARPAJ, une association créée par les 9 Communes du district de Monthey et dont le but est d'organiser, de coordonner et de suivre l'accueil extrafamilial à la journée.

Avenue de l'Industrie 14
1870 Monthey

024 472 30 50
du lundi au vendredi
de 9h00 à 12h00



+ d'infos



+ d'infos

CULTURE, INTÉGRATION & LOISIRS



UN SERVICE AU CŒUR DE LA VIE LOCALE

Le Service Culture, Intégration et Loisirs (CIL) développe des actions pour renforcer le lien social et encourager la participation de toutes et tous à la vie communale. À travers ses trois pôles – intégration, jeunesse et seniors –, il met en place des initiatives variées qui s'adaptent aux besoins et aux attentes des habitantes et habitants.

CULTURE

La Commission culturelle de Collombey-Muraz anime la vie locale en proposant chaque année des spectacles, concerts, expositions et activités variées pour tous les publics. Retrouvez toutes les informations et le programme complet sur:

collombey-muraz.ch/culture



INTÉGRATION

Faciliter l'accueil des nouveaux arrivants et leur inclusion dans la vie locale.

Ce pôle propose des cafés-rencontres pour favoriser les échanges, des cours de français accessibles à tous les niveaux, ainsi que des ateliers et événements permettant de mieux comprendre le fonctionnement de la Commune et du pays. Des actions avec les structures locales soutiennent les non-francophones et valorisent la diversité.



JEUNESSE

Accompagner et soutenir les jeunes dans leurs projets, leur offrir des espaces d'expression et d'épanouissement.

Ce pôle met en place des lieux de rencontre et des activités adaptées à leurs envies, qu'il s'agisse de soirées thématiques, de projets créatifs, d'initiations sportives ou encore d'événements festifs comme un bal de fin d'année. Il vise également à renforcer leur engagement et leur autonomie à travers des projets participatifs.



SENIORS

Favoriser les rencontres, briser l'isolement et encourager une participation active des aînés à la vie communale.

Ce pôle développe un programme d'activités variées, allant des ateliers numériques aux sorties culturelles, en passant par les rencontres intergénérationnelles et les espaces d'échange autour des besoins et envies des seniors. Un travail est mené pour valoriser l'expérience de ceux-ci et favoriser l'implication dans des projets collectifs.

CONTACT

Déléguée à l'intégration
079 944 16 69
integration@collombey-muraz.ch

CONTACT

Animatrice socioculturelle Jeunesse
078 318 13 67
amelie.varin@collombey-muraz.ch

CONTACT

Animatrice socioculturelle Seniors
078 253 43 31
lea.coulon@collombey-muraz.ch

SANTÉ ET SOCIAL



BRIC Seniors

Le Bureau régional d'information et de coordination seniors (BRIC) est un service gratuit et confidentiel à votre disposition. Il vous aide à trouver les bonnes informations et vous oriente vers les ressources adaptées : assurances sociales, aides financières ou administratives, directives anticipées, soins à domicile, logement, entrée en EMS, soutien aux proches aidants, mobilité, activités sportives, culturelles ou de loisirs, etc.

CONTACT

BRIC Seniors
024 565 80 86
bric@vs.prosenectute.ch
bric-seniors.ch

CMS Bas-Valais

Le CMS Bas-Valais propose des soins et une aide à domicile pour les personnes de tout âge confrontées à des problèmes de santé ou vivant une situation de fragilité. Il les accompagne également dans les démarches sociales et financières, tout en menant des actions de prévention et de promotion de la santé. En collaboration avec les communes, il œuvre pour favoriser le maintien à domicile et répondre aux besoins d'aide sociale sur le territoire.

CONTACT

CMS Bas-Valais
024 486 21 21
bvs.info@cms-smz.ch
cms-bas-valais.ch

CHÔMAGE

Lorsque vous vous retrouvez au chômage, inscrivez-vous sans tarder à l'ORP, au plus tard le premier jour pour lequel vous demandez une indemnité. L'ORP vous informera sur les démarches à effectuer.

ORP Monthey–Saint-Maurice
Rue du Coppet 2
1870 Monthey
027 606 92 50
orpmonthey@admin.vs.ch



Aide à domicile / transport

Le Maillon, une association de bénévoles qui a pour but de collaborer avec les services existants de la région, vient en aide aux personnes âgées, ou limitées dans leurs déplacements. Par l'intermédiaire de différents services, des visites aux personnes seules ainsi que le transport de personnes sont organisés. Vous recherchez de l'aide pour vous, pour l'un de vos proches ou êtes intéressé-e à faire partie de l'équipe des bénévoles ?

CONTACT

Association Le Maillon
lemaillon-collombey-muraz@bluewin.ch
077 522 61 16



Résidence La Charmaie

Sur sol communal, l'EMS de La Charmaie s'engage à accueillir, dans une atmosphère paisible et chaleureuse, des personnes en âge AVS présentant des troubles physiques et/ou psycho-gériatriques. Depuis 2017, la résidence dispose également d'une structure d'accueil à la journée pour personnes âgées, ouverte 50 semaines par année, du lundi au vendredi, pour des moments de partage autour d'activités et de repas.

CONTACT

Résidence La Charmaie
Place sous l'Église 3
1893 Muraz

024 473 53 53

www.charmaie.ch
info@charmaie.ch

REPAS COMMUNAUTAIRES

Ouverts à toutes et tous, les repas communautaires sont organisés deux jeudis par mois pour favoriser la rencontre, la convivialité et les liens entre habitants.

Retrouvez les prochaines dates dans l'agenda communal.



NONAGÉNAIRES

Chaque année, nous avons le plaisir de célébrer nos nonagénaires. Une petite attention particulière accompagnée des vœux de la Municipalité leur est adressée soit lors d'une visite à domicile, soit lors d'une soirée organisée pour l'occasion.



MOBILITÉ



MOBICHABLAIS : UNE MOBILITÉ MODERNE ET CONNECTÉE

Depuis 2018, le réseau MobiChablais facilite les déplacements dans notre région en reliant efficacement huit communes grâce à 16 lignes de bus, en complément du train. Avec des horaires étendus, une fréquence renforcée et des correspondances optimisées, il offre un confort de mobilité digne des grandes villes.

Depuis décembre 2023, le réseau a intégré le système tarifaire Mobilis: un seul titre de transport suffit pour voyager en bus (MobiChablais et CarPostal) et en train (AOMC et RegionAlps), selon un système de zones.

Retrouvez tous les avantages de MobiChablais, ainsi que les détails de l'offre actuelle, sur notre site internet.



+ d'infos



AIRES DE JEUX



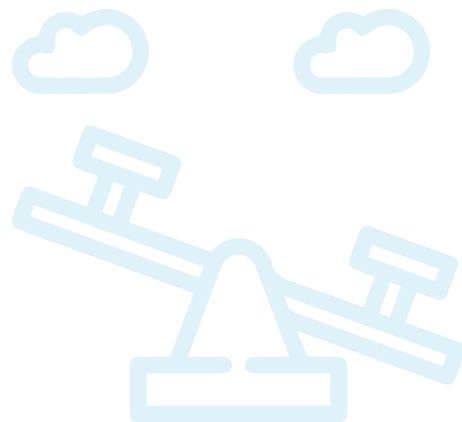
La Commune de Collombey-Muraz met à disposition plusieurs aires de jeux réparties sur l'ensemble du territoire.

Accessibles librement, elles sont pensées pour les enfants de tous âges et offrent des espaces de détente et de rencontre pour les familles. Ces lieux favorisent le jeu, le mouvement et la convivialité en plein air.



EMPLACEMENTS

-  **Illarsaz**
Chemin des Roselettes
-  **Collombey-le-Grand**
Route de la Fontaine
-  **Collombey**
Ruelle de la Cure
-  **Muraz**
Rue des Condémines
Rue du Collège
-  **Couvert du Bochet**
Chemin de Tabac-Rhône
-  **Les Neyres**
Route des Châtaigniers



GESTION DES DÉCHETS



Soucieuse de la valorisation, dans les meilleures conditions possibles, des différents déchets générés sur sol communal, la Commune de Collombey-Muraz propose différentes solutions de collecte / dépôt.

LIEUX DE COLLECTE / DÉPÔT DES DÉCHETS

Les Éco-points pour vos déchets du quotidien :



Éco-point de Collombey

Route des Brêches 70, un lieu central et facile d'accès en véhicule



Éco-point d'Illarsaz

Chemin des Roselettes



Éco-point de Collombey-le-Grand

Place de la Fontaine



Éco-point des Neyres

Carrefour Route des Châtaigniers /
Chemin du Crochet



Verre



Fer



Alu



Textile



Papier /
Carton



PET

Collecte de papier en porte-à-porte :
tous les 1^{ers} et 3^{es} mercredis du mois



Collecte de déchets verts en porte-à-porte : sur inscription uniquement, de mi-mars à mi-décembre



GastroVert : pour le dépôt de vos déchets alimentaires (différents points de collecte sur la Commune) via votre carte d'accès disponible à l'Administration communale.



HORAIRE D'UTILISATION

Du lundi au samedi de 7h à 19h

LA DÉCHÈTERIE COMMUNALE

Pour tous les autres types de déchets, la déchèterie est à votre disposition.
Vous y trouverez les infrastructures nécessaires pour un tri efficace et respectueux
de l'environnement.

Toutes les informations pratiques
— horaires, emplacement et détails
sur les déchets acceptés —
sont disponibles sur le site internet
de la Commune



MONUMENTS & NATURE



MONASTÈRE DE COLLOMBEY

À l'origine, ce monastère, fondé en 1647, fut une tour de garde ainsi que la résidence des seigneurs d'Arbignon, représentants d'une puissante famille du Chablais au service des Comtes de Savoie.

Le monastère s'est aujourd'hui orienté dans l'hôtellerie et accueille volontiers :

- les **groupes** pour une journée ou quelques heures ;
- les **individus**, dans l'hôtellerie, pour un temps de repos, de retraite ou de réflexion.

Alliant convivialité et simplicité, ce lieu se veut chaleureux, propice à la prière et au discernement.



SENTIER FORESTIER DU BOCHET

Le sentier forestier du Bochet, réalisé en 1995 pour présenter les essences forestières de la région, a été entièrement restauré en 2016 par la Commune de Collombey-Muraz, avec le soutien de la Bourgeoisie et du fonds Ecovièze.

Accessible aux personnes à mobilité réduite, il offre une oasis de détente au cœur du Chablais. Le sentier et les supports d'information permettent de découvrir la forêt de plaine au travers d'activités didactiques et ludiques pour toute la famille.



SENTIER DES BLOCS ERRATIQUES

Au fil de ce sentier didactique, nous vous proposons de découvrir les principaux blocs erratiques des Communes de Monthey et Collombey-Muraz: leur origine, leur formation, leur transport, mais aussi leur exploitation et leur protection.

Suivez les huit panneaux qui vous mèneront à flanc de coteau depuis la pierre des Marmettes jusqu'au bloc Studer.

Un sentier didactique qui vous plongera au cœur de la nature, vous permettant de découvrir des points de vue imprenables sur Monthey et ses environs.



CHIENS



IMPÔT ET ASSURANCE

Tout détenteur d'un chien de plus de six mois doit s'acquitter d'un impôt annuel de 130 francs, payable avant le 31 mars. Une attestation d'assurance responsabilité civile spécifique aux chiens doit être fournie chaque année. Certaines catégories de chiens, comme les chiens d'assistance ou de service, peuvent être exonérées sous conditions.



BONNES PRATIQUES

Hygiène et respect des espaces publics : les déjections doivent être ramassées.

Identification obligatoire : tout chien de plus de trois mois doit être pucé et enregistré.

Sécurité et contrôle : en localité, les chiens doivent être tenus en laisse ; en dehors, ils doivent rester sous surveillance.

Formation des nouveaux détenteurs : toute personne acquérant un chien pour la première fois doit suivre un cours de 6h (théorie et pratique) dès les 8 mois de l'animal, et dispose d'une année pour le faire.

Surveillance des chiens errants : les chiens sans surveillance sont placés en fourrière aux frais du propriétaire.

CHIENS INTERDITS EN VALAIS

Certaines races et leurs croisements ne sont pas autorisés :

- American Staffordshire Terrier
- Bull Terrier
- Staffordshire Bull Terrier
- Pit Bull Terrier
- Doberman
- Dogue Argentin
- Fila Brasileiro
- Tosa
- Rottweiler
- Mastiff
- Mâtin Napolitain
- Mâtin Espagnol
- American Bully (Classic, Pocket ou XL)

SÉCURITÉ



NUMÉROS D'URGENCE

Police municipale de Monthey
024 475 75 75

Police cantonale
117

Pompiers
118

Ambulance
144

Centre suisse anti-poison
145

REGA
1414

Hôpital Riviera-Chablais
058 773 21 12



POINTS DE RENCONTRE D'URGENCE (PRU)

Les PRU sont des lieux sécurisés, prévus pour informer et aider la population en cas de crise, lorsque les moyens habituels ne suffisent plus.

Ouverts à tous, résidents comme visiteurs, ils sont activés par les autorités lors d'événements majeurs : pannes d'électricité, catastrophes naturelles, crises sanitaires ou technologiques.

Pour savoir s'ils sont opérationnels, consultez les canaux officiels (sites web, alertes locales) ou repérez les panneaux sur place en cas de coupure de communication.



Salle multiactivités La Charmaie
Place Sous l'Église 3
1893 Muraz



Salle de gym des Perraires
Route de Collombey-Muraz 1
1868 Collombey



Salle de gym du Corbier
Route du Montagnier 81
1868 Collombey



École Illarsaz
Chemin des Roselettes 3
1893 Muraz



SERVICE D'ALERTE D'ILLARSAZ

Les habitants et entreprises d'Illarsaz, situés à proximité du Rhône, peuvent bénéficier d'un service d'information et d'alerte en cas de risque de crue.

Ce dispositif gratuit permet de recevoir des notifications par SMS ou appel automatique, afin d'être informé rapidement et de réagir en cas de situation à risque. Il vient compléter le porte-à-porte effectué par les autorités en cas d'urgence.

Pourquoi s'inscrire ?

Le Rhône peut représenter un risque lors de fortes précipitations. Ce système d'alerte permet d'assurer la sécurité des habitants et entreprises situés en zone concernée.

+ d'infos/
inscriptions



ADMINISTRATION COMMUNALE

Rue des Dents-du-Midi 44

Case postale 246

1868 Collombey

024 473 61 61

024 473 61 69

commune@collombey-muraz.ch

Lundi 8h30 - 11h30 / 14h00 - 18h30

Mardi / Jeudi / Vendredi 8h30 - 11h30 ou sur RDV

Mercredi 8h30 - 11h30 / 14h00 - 17h00



COLLOMBEY
MURAZ



Impression sur papier recyclé
et climatiquement neutre

©2025 / kiwi communication